

Der
MARKT
EGGOLSHEIM



Ein schöner Ort zum Leben



Der
MARKT
EGGOLSHEIM

2

Ein schöner Ort zum Leben





Liebe Mitbürgerinnen und Mitbürger, liebe Freunde und Gäste,

viel Interessantes und Bekanntes und vielleicht auch noch die eine oder andere neue Information über den Markt Eggolsheim bietet Ihnen diese Broschüre. Sie verschafft Ihnen einen Überblick über all das, was den Markt Eggolsheim mit seinen zwölf Ortschaften so liebens- und lebenswert macht. Sie zeigt auf, dass die Menschen hier in Franken aus den Wurzeln der Vergangenheit leben, die Gegenwart aktiv gestalten und für eine gute Zukunft planen. Sie tun dies in ihren Familien, in ihrem Alltag, im gemeinsamen Engagement für unser heimisches Umfeld.

Die reizvolle Lage, die hervorragende Infrastruktur, die intakte Natur und die Tatkraft der Menschen, all das sind positive Faktoren, die ihren Teil dazu beigetragen haben, dass sich der Markt Eggolsheim gerade in der jüngsten Vergangenheit so vorteilhaft entwickeln konnte.

Die Broschüre will kein Geschichtsbuch sein, auch wenn sie einige Anregungen liefert, sich weiter zu informieren. Sie will kein Wanderführer sein, aber sie zeigt ein paar Wege auf. Sie kann auch kein Adress- oder Telefonbuch sein, listet aber Daten und Fakten und bietet immer wieder ein weiteres Medium an, in dem sich der Markt Eggolsheim informativ und werbend darstellt: Das Internet. Die Homepage des Marktes Eggolsheim unter www.eggolsheim.de ist eine Fundgrube für alle, die weiterführende Informationen suchen.

Ich wünsche Ihnen, soweit Sie hier dauerhaft leben oder arbeiten, dass Sie den Blick bewahren können für die Schönheiten, die uns umgeben. Wenn Sie zu Gast sind, wünsche ich Ihnen viele gute Eindrücke und Erlebnisse, die Sie motivieren, wieder in den Markt Eggolsheim zu kommen.

Ihr Claus Schwarzmann
1. Bürgermeister





Der Markt Eggolsheim heute

Der Markt Eggolsheim besteht aus zwölf Dörfern mit unterschiedlichsten Strukturen: Wohnen in der Idylle, Arbeiten im modernen Umfeld – hier ist alles möglich. Die Ortschaften liegen in den Tälern von Eggerbach und Regnitz oder an den Hängen der Langen Meile und ihrer Ausläufer.

Jede Siedlung hat tiefe Wurzeln in der Vergangenheit und allen Dörfern gemeinsam ist das konstruktive Mitgestalten der Menschen an Gegenwart und Zukunft vor Ort. Das Leben und Arbeiten im Markt Eggolsheim ist interessant: wirtschaftliche Dynamik, ökologische Verantwortung und kulturelle Vielfalt führen dazu, dass die Gemeinde von immer mehr Menschen zum Lebensmittelpunkt gewählt wird. Schon 6700 Einwohner leben in der abwechslungsreichen Landschaft am Westrand der Fränkischen Schweiz.

Viele von ihnen profitieren auch von der hervorragenden Verkehrslage an der Regnitztalachse mit der Autobahn A 73 sowie gut ausgebauten Staats- und Kreisstraßen. Der Main-Donau-Kanal, der nahe gelegene Nürnberger Flughafen und die Bahnstrecke Nürnberg-Bamberg mit eigenem Bahnhof vor Ort machen die Infrastrukturpalette komplett. Hinzu kommt der Sportflugplatz Feuerstein mit der Fränkischen Fliegerschule oberhalb der Ortschaft Drosendorf im Eggerbachtal.

Gute Lebensbasis bringt Wachstum

Der stetige Einwohnerzuwachs und die Ansiedlung von Unternehmen sind Zeugen der positiven Entwicklung des Marktes Eggolsheim. Die Marktgemeinde hat ein umfassendes Konzept, das den wirtschaftlichen Fortschritt fördert, gleichzeitig aber auch die ökologische und soziale Verantwortung für die Heimat beinhaltet und so letztendlich die Lebensqualität für die Menschen erhält und ständig zu verbessern sucht.

Arbeitsplätze tragen einen wichtigen Teil zur Attraktivität einer Gemeinde bei. Dem Markt Eggolsheim ist es gelungen, mit den Gewerbegebieten „In der Büg“ und



Bauplanung · Bauausführung · Gebäudesanierung · moderne Heizsysteme
Energetische Sanierungskonzepte · Neubau · Altbau · Fenster · Türen

Ihr kompetenter Partner in Sachen Bau!

Gleich am Eingang zum Gewerbegebiet Süd



„Neuses-Weinhütten“ die richtigen Rahmenbedingungen für kleine, mittlere und größere Betriebe zu schaffen. Damit wird Zukunft gestaltet in einer Gegend, die sich schon vor mehr als 3000 Jahren für die Menschen als siedlungswürdig darstellte.

Der Markt Eggolsheim umfasst ein Gemeindegebiet von etwa 50 Quadratkilometern. Diese Fläche ist - zum Vergleich - um 20 Prozent größer als das Gebiet der angrenzenden Kreisstadt Forchheim. Ausgedehnte Natur- und Kulturlächen liegen in einer intakten Landschaft. 2000 Hektar sind bewaldet und werden von der kleinstrukturierten Forstwirtschaft nachhaltig bewirtschaftet. Etwa die gleiche Fläche wird landwirtschaftlich genutzt. Dank der verschiedenen staatlichen Förderprogramme bleiben nicht nur die günstigen Standorte in der Nutzung, sondern auch die weniger guten Böden fallen nicht brach. Die aktive Mitwirkung im Landschaftspflegeverband des Landkreises Forchheim ist dabei hilfreich. Dazu gehört vor allem auch das Beweidungskonzept „Lange Meile“. Zum Erhalt der Landschaft und zur Entwicklung eines standortgemäßen Tourismus arbeitet der Markt Eggolsheim bei Projekten wie dem „Flussparadies Franken“ und „Naturpark Fränkische Schweiz / Veldensteiner Forst“ mit.

Die aktuelle Flächennutzungs- und Landschaftsplanung ist dabei eine gute Basis für eine wirtschaftliche Nutzung der Landschaft bei gleichzeitiger Integration ökologischer Belange. Das gemeindliche Baulandmodell unterstützt den sozialen Aspekt der Landnutzung.

Mit der Errichtung der Umweltstation Liasgrube Unterstürmig, der 30. Umweltstation in Bayern, bekam die Ökologie im Markt Eggolsheim einen noch höheren Stellenwert. Auf einem ehemaligen Tonabbaugebiet entstand ein Zentrum, das Kindern und Erwachsenen den bewussten Umgang mit der Natur vermittelt. Darüber hinaus bietet die Umweltstation im Rahmen der „Umweltbildung Bayern“ Fachsprechstunden, Vorträge und praktische Erfahrungen für gesundes Bauen und Renovieren an. Wie sehr in der Gemeinde Wert auf ökologisch orientiertes Verhalten gelegt wird, zeigt sich auch ganz konkret: Beim Bau des Gemeindezentrums vor wenigen Jahren wurde ein Biomasseheizwerk mit errichtet, das neben Rathaus und Schule viele weitere öffentliche und private Gebäude mit regenerativer Energie aus dem nachwachsenden Rohstoff Holz versorgt, so die Schule, den Kindergarten, das Seniorenzentrum und die neue Eggerbachhalle. Zukunftsorientiert wird damit ökologischen Maßstäben Rechnung getragen.



**Leopold
Holzmann**

MEISTERBETRIEB

Höchstader Straße 13
91330 Eggolsheim - Neuses
Tel. 09545/44 5837

e-mail: haustechnik-holzmann@neuses.net



- Sanitär
- Heizung
- Solar
- Spenglerei
- Wärmepumpen
- Rohrreinigung



**INGENIEURBÜRO
SAUER+HARRER**

Ingenieurbüro Sauer+Harrer GmbH

Wir sind für Sie tätig im Bereich

- Planung
- Projektsteuerung
- Bauleitung
- Vermessung
- Sanierung
- Anlagenbewertung
- GIS

In der Büg 12
91330 Eggolsheim
Fon: 09191/7 169040
Fax: 09191/7 169069
eMail: info@sauer-harrer.de

Kellerberg 6A
96129 Strullendorf
Fon: 09543/40257
Fax: 09543/40232
eMail: info@sauer-harrer.de
http://www.sauer-harrer.de





Kulturelle Vielfalt in den Dorfgemeinschaften

Dorfgemeinschaften, die sich ihrer kulturellen Vielfalt bewusst sind, bereichern das gesellschaftliche Leben im Markt Eggolsheim. Über 70 Vereine, Verbände und Organisationen gestalten das Miteinander.

Drei katholische Pfarreien, die tiefe Wurzeln in der Geschichte der Dörfer haben, und eine evangelische Kirchengemeinde geben den Christen Heimat.

Groß ist die Zahl der Fest-Anlässe, individuell und mit Freude an Traditionen und Modernem werden sie gefeiert. Die Wirtshäuser, Biergärten und Vereinsheime spielen dabei eine wichtige Rolle.

Fränkische Identität und kulturelle Vielfalt kommen bei allen Gelegenheiten zum Ausdruck. Sie werden über die Generationen gepflegt – vom Kindergarten- bis zum Seniorenalter.

Im Freundeskreis, bei Kirchweihen oder im Verein - die kirchlichen Festtage und die weltlichen Feiern bilden Höhepunkte im Jahresablauf. Fester Bestandteil und äußeres Zeichen der Gemeinsamkeit sind die Prozessionen und Wallfahrten, die fest in der Tradition verankert sind. Größter Beliebtheit erfreuen sich die großen Festzüge bei Vereinsjubiläen. Die Kindergärten in den einzelnen Ortschaften feiern ebenso mit wie die große Volksschule in Eggolsheim, die Volkshochschule und das Seniorenheim St. Martin. Begegnungen zwischen den Generationen gehören zum Jahresablauf. Der Weihnachtsmarkt zwischen Tanzsaal, Kulturscheune und Bücherei ist bereits seit Jahren fester Bestandteil gemeindlichen Lebens und führt immer wieder vor Augen, wie selbstverständlich miteinander gelebt und gefeiert wird.





Eine wichtige Rolle spielen in diesem Zusammenhang die elf Freiwilligen Feuerwehren. Die Menschen haben in diesen Organisationen nicht nur eine besondere Verantwortung für ihre Mitbürger übernommen, sondern tragen auch das Gesellschaftsleben bewusst mit. Ein gutes Zeichen für die ernst genommene gesellschaftspolitische Verantwortung ist die aktive, erfolgreiche Jugendarbeit, die in den Wehren praktiziert wird.

Auch den anderen Vereinen geht es um die Jugend und offene Jugendtreffs geben zudem in neun Ortschaften jungen Menschen Raum zur eigenen Entwicklung.

Die Umwelt prägt den Menschen. Im Respekt vor der Natur und der Liebe zur Heimat wird die Harmonie spürbar, die von einer intakten Umwelt ausgeht. Besonders im Eggerbachtal und an oder auf den Höhen der Langen Meile kann man entspannen und weitab vom Straßenverkehr bei Spaziergängen und Wanderungen die Natur erleben. Hier kann man eintauchen in die Stille der Wälder, an natürlichen Wasserläufen verweilen oder den Blick weit ins Land schweifen lassen.





Leben in Eggolsheim - Beste Möglichkeiten für alle Generationen

Das Leben im Markt Eggolsheim ist vielfältig, abwechslungsreich und bietet beste Möglichkeiten für Menschen jeden Alters. Eine hervorragende Struktur von Kindertageseinrichtungen mit 6 Regelkindergärten und einer Kinderkrippe bietet alles für das Vorschulalter. Eine sehr gut ausgestattete Volksschule mit kompletter Grund- und Hauptschule, an deren Weiterentwicklung inhaltlich und baulich gearbeitet wird, gewährleistet zusammen mit vielen nahe gelegenen weiterführenden Schulen (Gymnasien, Fachoberschulen, Berufsoberschulen, Realschulen) eine umfassende schulische Ausbildung.

Jugendliche Entwicklung wird gefördert

Das Interesse der Jugend an Eigenständigkeit und einer selbst gestalteten Freizeit unterstützt die Marktgemeinde nicht nur mit Jugendräumen, sondern auch mit einer eigenen gemeindlichen Jugendpflegerin und mit großzügiger Vereinsförderung.

Die neugebaute Dreifachsporthalle für die Schule und den Vereinssport stellt eine weitere Förderung junger Menschen und ihrer Gesundheit dar. Der angegliederte



**Überörtliche Berufsausübungsgemeinschaft
Dr. Monika Bienzeisler · Dr. Uwe Pompl**

Tätigkeitsbereiche:

Ästhetische Zahnmedizin · Endodontie · Implantologie
Kieferorthopädie · Prophylaxe

Praxis Forchheim
Paradeplatz 6
91301 Forchheim
Tel: 09191-60347
Fax: 09191-702298

Praxis Eggolsheim
In der Au 10
91330 Eggolsheim
Tel: 09545-50405
Fax: 09545-50492

info@pb-zahnaerzte.de www.pb-zahnaerzte.de

grafik
werbedisplays
produktdesign
werbeschilder

VIAVAI ATELIER FÜR
GESTALTUNG

in der büg 3
91330 eggolsheim
0 91 91/1 42 01

Markus Stark
Meisterbetrieb für Heizungs- und Sanitärtechnik

- Öl- und Gasfeuerung
- Solar · Photovoltaik
- Pellets · Hackschnitzel
- Wasser- und Abwasserinstallation
- Regenwassernutzung
- Wasserentkalkung



Kapellenberg 8
91330 Eggolsheim/Reitern
Tel.: 091 91/61 58 95



Veranstaltungssaal bietet zudem der Gesamtbevölkerung neue kulturelle Möglichkeiten und macht die Eggerbachhalle so zum großen sportlichen und kulturellen Mittelpunkt. Kultur im kleineren Rahmen findet in der Kulturscheune oder im ehemaligen Tanzsaal den passenden Rahmen, Sport natürlich auch auf den vielen Sportplätzen in den Ortschaften.

Die Nähe zur Natur bietet jungen Familien viele Möglichkeiten zur aktiven Freizeitgestaltung. Sie finden zudem günstiges Bauland in schönen Wohnlagen.

Abwechslungsreiche Angebote für Senioren

Für die älteren Menschen bieten sich immer wieder Gelegenheiten, über kommunale und kirchliche Veranstaltungen Abwechslung zu erleben und Kontakt zu halten. Das moderne Alten- und Pflegeheim in Eggolsheim ist ein weiteres Plus bei der Betreuung alter Menschen. Dank der ortsansässigen Arztpraxen und Apotheken ist eine hervorragende medizinische Versorgung gesichert.

Viele Familien, ob seit Generationen hier ansässige oder in den Jahren zugezogene, haben sich aus den vielen genannten Gründen für ein Leben in der Gemeinde Eggolsheim entschieden.

Mit allen Bewohnern gemeinsam will der Markt Eggolsheim sich weiterhin zukunftsorientiert und vergangenheitsbewusst entwickeln. Den Erwartungen an ein modernes Leben gerecht werden und gleichzeitig die Heimat bewahren - so soll es für alle Generationen weitergehen im Markt Eggolsheim.



*Garten-Kultur
im Einklang
mit der Natur*

**Gärtnerei
KARL
SCHREIBER**
Garten Gestaltung

Jägersburger Str. 21
OT Bammersdorf
91330 Eggolsheim
Tel 09191-625738
FAX 09191-625737

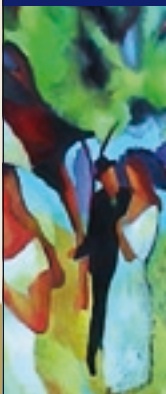
- Wassergärten
- Japanische Gärten
- Feng-Shui-Beratung

SCHREINEREI KRAMPERT

- ➔ Massivholzmöbel
- ➔ Innenausbau
- ➔ Kunststoff-, Alu-, Holzfenster und Türen für Neu- und Altbau mit Einputz- u. Rolloarbeiten
- ➔ Fliegengitter
- ➔ Reparaturen aller Art
- ➔ Treppenbau

Hauptstraße 2 · 91330 Eggolsheim
Tel 09545/50223 · Mobil 01 72/824 7190

DER BILDERLADEN



- Rahmen · Einrahmungen
- Passepartouts · Drucke
- Ölgemälde

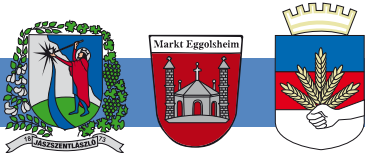
Handarbeitsecke
Alles für´s Sticken, Stricken und Häkeln:
Stoffe, Garne, Decken, Wolle u.v.m.

Gabriele Amon
Bahnhofstraße 12
91330 Eggolsheim
Tel 09545/5590

Mit dem Herzen in Europa

Die Partnerschaften mit Italien und Ungarn

10



Gemeindepартnerschaften haben im zusammenwachsenden Europa viel dazu beigetragen, dass sich die Menschen unterschiedlicher Länder mit ihren jeweiligen Kulturen nicht mehr so fremd sind. Insbesondere mit den Jugendaustauschprogrammen werden wichtige Grundlagen für Verstehen und Achten der jeweils anderen Lebensweise geschaffen.

Musik und Gesang verbinden Eggolsheim und Cavedine

Die Gemeinden Cavedine im Trentino in Norditalien und Eggolsheim im Herzen Frankens haben 1979 eine Partnerschaft besiegelt. Diese Partnerschaft hat sich zu einer echten Freundschaft entwickelt, in der es nicht nur um offizielle Treffen gemeindlicher Delegationen geht. Vielmehr pflegen viele Menschen aus beiden Gemeinden seit Jahr und Tag auch ganz persönliche Kontakte.

Auch Cavedine besteht aus mehreren ehemals selbständigen Ortschaften, die größtenteils in einem Hochtal (504 m) zwischen Arco unweit des Gardasees und der Provinzhauptstadt des Trentino, Trient, gelegen sind. Ein Teil der Gemeindefläche gehört aber auch zum Tal der Seen mit dem Lago di Cavedine (220 m).



Ausdrücklich wurde von Anfang der Partnerschaft an bis heute von beiden Gemeinden die Verpflichtung für eine positive Entwicklung Europas als wesentlich angesehen. Menschen aus beiden Regionen lernen die Kulturen der jeweils anderen kennen und damit achten. Private Freundschaften, Kontakte zwischen Vereinen, Schülerbesuche und offizielle Begegnungen haben das Wissen um die unterschiedlichen Lebensweisen, aber auch die Gemeinsamkeiten wachsen lassen. Gefördert wurde die Entwicklung durch herzliche Gastfreundschaft auf beiden Seiten. So ist es immer wieder ein besonderes Erlebnis, wenn das Blasorchester Banda Sociale in Eggolsheim gastiert und einer der beiden Bergsteigerchöre Coro Paganella oder Coro Cima Verde ein Konzert in der Pfarrkirche St. Martin gibt und anschließend beim gemeinsamen Zusammensein zwanglos weiter musiziert wird. Den Weihnachtsmarkt haben die Eggolsheimer nach Cavedine getragen - er ist auch dort mittlerweile fester Bestandteil im Jahresablauf.



CLARUS
Finanz-Versicherungs-Makler

Peter Prieske
Versicherungsfachmann (BWV)
Selbständiger Partner
im CLARUS-Maklersystem
Büro:
Mühlwiesenweg 28
91330 Eggolsheim
Fon: 09545/509450
Fax: 09545/509456
Mobil: 0173/9693075
peter.prieske@clarus.de



Peter Herbst
Fliederweg 27
91330 Eggolsheim

Neubauten •
Altbausanierung •
Balkonsanierung •
Natursteinarbeiten •



Bewußt fränkisch einkaufen!

Aus unserer Region, dadurch kurze Wege vom Erzeuger zu Ihnen.

- Bäuerlich, regionale Aufzucht
- Handwerklich produzierte Qualität
- Frisches, kundennahes Angebot sind die Leitlinien unserer Arbeit

Partyservice, Imbisswagen & Geschirrverleih für festliche Anlässe

Metzgerei Bauer

Rinnigstraße 3 · 91330 Eggolsheim
Tel. 09545/8522 · Fax 09545/70704



schreinerei hümmer

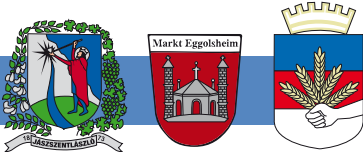
am hirtentor 5 · 91330 eggolsheim
tel 09545-303 · fax 09545-70780
www.schreinerei-huemmer.de
info@schreinerei-huemmer.de

Immer ein gutes Stück aus Meisterhand!

Mit dem Herzen in Europa

Die Partnerschaften mit Italien und Ungarn

12



Ungarisch-deutsche Partnerschaft hat zu einer Hochzeit geführt

Seit dem Jahr 2000 hat der Markt Eggolsheim mit der ungarischen Gemeinde Jászszentlászló, gelegen zwischen Donau und Theiß in der ungarischen Puszta, einen weiteren internationalen Partner. Die Gemeinde hat annähernd 3000 Einwohner und bildet eine Verwaltungsgemeinschaft mit dem kleineren Moricgat. Geprägt wird die flache Landschaft von vielen Einzelgehöften. Die Landwirtschaft bildet nach wie vor eine der wichtigsten Einkommensquellen. Der Tourismus entwickelt sich. Sprichwörtlich sind die Gastfreundschaft und die Weltoffenheit der Ungarn.

Die Partnerschaft Eggolsheims mit Jászszentlászló wird auch als ein aktiver Beitrag zur Begleitung der Osterweiterung der Europäischen Union verstanden. Im Respekt für die jeweils andere Kultur wird bei freundschaftlichen



Begegnungen ein echtes Miteinander entwickelt. Den besten Beweis für das Gelingen der Partnerschaft liefert dabei die Ehe zweier junger Menschen aus den Partnergemeinden, die sich bei Gemeinschaftsveranstaltungen kennengelernt haben.

Die drei europäischen Kommunen – Eggolsheim, Cavendine und Jászszentlászló – stehen als Synonym für das neue, im Westen verwurzelte und nach Osten erweiterte Europa der Zukunft.

Bundeskegelbahn Antonis Hristakis

*Wollen Sie in familiärer Atmosphäre kegeln?
Auf der Bundeskegelbahn in Eggolsheim
sind noch Bahnen frei.*

*Ich freue mich darauf,
Sie zu bewirten!*

Hauptstraße 33
91330 Eggolsheim
Tel (09545) 442063 · ab 20.00Uhr
oder
Mobil (0174) 9930739

**Kosmetikstudio
Kirchner**
Tatnisse nach Uhrzeitung
mit Fußpflege
Schustermattler 9
91330 Eggolsheim/Kauznhofen
Tel. + Fax: 09545/5207

PIZZERIA MINERVA
Pasquale Cocola

Josef-Kolb-Str. 5
91330 Eggolsheim
Tel.: 09545-7740



NEUNER
Europaweiter Funk- und Elektronikversand

Fa. Neuner
Markus Neuner
Hartmannstraße 25
D-91330 Eggolsheim
Tel. 0 1805 / 63 86 37
(o, 14€/min.)
Fax 095 45 / 44 52 92

Schreinermeister

FRANK LEUSCHNER

- Fenster
- Türen
- Glas
- Reparaturen
- Parkett
- Beschläge
- Innenausbau
- Insektenschutz
- Rolläden
- Laminat

Rinnigstr. 16 · 91330 Eggolsheim

Tel: 09545/7135 · Fax: 09545/442837 · Mobil: 0171/8322481

BERATUNG · VERKAUF · MONTAGE



Der richtige Standort ist hier

Bei der Frage nach dem richtigen Standort steht für Wirtschaftsunternehmen als erstes die Frage nach der Infrastruktur und den sonstigen Rahmenbedingungen im Raum. Viele Klein- und Mittelstandsbetriebe haben sich in der jüngsten Vergangenheit für einen Standort im Markt Eggolsheim entschieden, weil hier die Voraussetzungen stimmen. Die Standortfrage spielt aber auch bei der Entscheidung für den richtigen Wohnsitz eine Rolle und da ist die Lage des Marktes Eggolsheim, umgeben von Weltkulturerbe und reizvoller fränkischer Hügellandschaft, ein großer Pluspunkt. Innovativ und traditionsbewusst, zwei Eigenschaften, die sich im Markt in idealer Weise ergänzen.



Der Markt Eggolsheim liegt im Herzen der Metropolregion Nürnberg

Ganz unterschiedliche Vorteile ergeben sich aus der Zugehörigkeit zu einer der elf Metropolregionen in Deutschland. Nur zwei gibt es in Bayern - die nordbayerische, die Metropolregion Nürnberg, zu der 3,5 Millionen Einwohner gehören und die Metropolregion München.

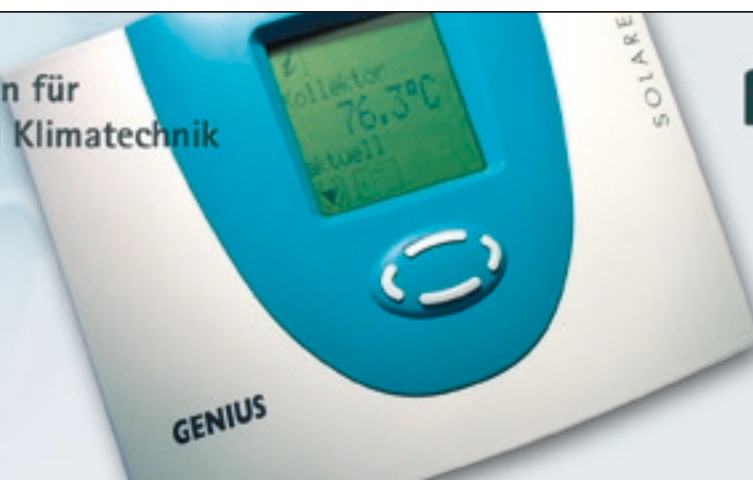
Die Metropolregion Nürnberg als Innovationsregion, Wissensschmiede, Kulturgut, Sportereignis, Ziel für Urlaub und Freizeit sowie als Verkehrsdrehkreuz Europas ist in schier allen öffentlichen Lebensbereichen präsent. Räumlich gesehen umfasst sie den Regierungsbezirk Mittelfranken und Teile der Regierungsbezirke Oberfranken, Oberpfalz und Unterfranken - eine vielfältige und starke Region.



Über 1,7 Millionen Erwerbstätige und 150.000 Unternehmen - als zukunftsweisendes Zentrum Europas hat die Metropolregion Nürnberg auch international eine große Bedeutung. Sie ist Motor unterschiedlichster Entwicklungen, sowohl in sozialer und gesellschaftlicher Hinsicht, als auch auf kultureller, wirtschaftlicher und technologischer Ebene.

Innovative Regelungen für Solar- Heizungs- und Klimatechnik

- Entwicklung
- Programmierung
- Produktion



prozeda

prozessautomation
elektronik
datentechnik

in der BÜg 5
91330 Eggolsheim



campus3000.de

die-online-akademie

Qualifizierte Weiterbildung im Internet

E-Learning und webbasierte
Kommunikationslösungen im Unternehmen
Beratung · Konzeption · Umsetzung · Training

In der Büg 5a · 91330 Eggolsheim
Service-Telefon: 0800-988 79 60
(kostenlos aus dem deutschen Festnetz)
E-Mail: info@campus3000.de
Internet: www.campus3000.de

www.firestixx.org

FIRESTIXX®
Premium-Pellets

Reg-Energie Bayern-Nord GmbH

In der Büg 2 · 91330 Eggolsheim

Tel.: 09191 / 169790

www.reg-energie.com

Kurze Lieferzeiten und
faire Preise.
Jetzt umsteigen!



Standortvorteil Eggolsheim

Der Markt Eggolsheim liegt genau im Herzen dieser Region, deren nördlichste Grenze der Landkreis Kronach bildet. Im Osten beinhaltet sie den Landkreis Tirschenreuth und reicht damit bis an die tschechische Grenze. Der südlichste zugehörige Landkreis ist Weißenburg-Gunzenhausen. Im Südwesten bildet die Grenze zu Baden-Württemberg den Abschluss. Die Stadt Würzburg gehört ebenso dazu wie Bayreuth und der Landkreis Haßberge. Diese weit ausgedehnte Metropolregion Nürnberg hat nicht nur umfangreiche technologische Kernkompetenzen und zahlreiche Querschnittstechnologien mit funktionierenden Organisationsstrukturen und Forschungsverbänden, sondern bietet auch im Rahmen von kulturellen, sportlichen und sonstigen touristischen Angeboten eine breite Vielfalt.

Aus dieser Vielfalt erfahren die Menschen im Markt Eggolsheim Bereicherung auf unterschiedlichste Art - im Arbeitsleben und in der Freizeit.

Viele pendeln zu ihren Arbeitsplätzen in der Region oder profitieren vom reichhaltigen kulturellen Angebot. Es gibt mittlerweile aber auch nicht wenige Einpendler in die Marktgemeinde und den gesamten Wirtschafts- und Kulturraum zwischen Bamberg und Nürnberg.

Optimale Verkehrsanbindung

Der Markt Eggolsheim ist als Standort für Unternehmen immer interessanter geworden. Mittlerweile gibt es etwa 1.500 Arbeitsplätze in vorwiegend mittelständischen Unternehmen.

Die Lage an uralten Handelswegen zwischen Nord und Süd, Ost und West war schon in der Geschichte bedeutungsvoll. In der Gegenwart haben die Handelswege auf der Straße, auf dem Wasser und in der Luft noch an Bedeutung gewonnen. Die Entwicklungsachse erster Ordnung zwischen den Wirtschaftsstandorten Erlangen-Nürnberg-Fürth und Bamberg, an der Eggolsheim liegt, hat eine optimale Anbindung an den Verkehr.

Auf der Bundesautobahn A 73 ist das Gemeindegebiet über die Anschlussstellen Forchheim-Nord/Eggolsheim oder Buttenheim/Eggolsheim unmittelbar zu erreichen. Die A 73 und die nahen Autobahnen A 3 und A 9 bieten Anschluss in alle deutschen und europäischen Räume, ob nach Süden oder Norden, nach Osten oder Westen. Und es gibt weitere Verkehrsadern: Auf dem Main-Donau-Kanal, der durch die Gemeinde fließt, werden sowohl Wirtschaftsgüter transportiert als auch Ferien- oder Ausflugsreisen angeboten, vor allem von den Häfen in Bamberg und Nürnberg aus.

Der internationale Flughafen Nürnberg ist der zweitgrößte in Bayern und in 25 Minuten von Eggolsheim aus erreichbar. Er ist 24 Stunden in Betrieb, sein Luftfrachtzentrum umfasst 16.400 Quadratmeter Lagerfläche. Das gesamte Luftfrachtvolumen lag 2008 bei über 100.000 Tonnen und über 4 Millionen Fluggäste haben den Airport Nürnberg genutzt - mit steigender Tendenz. Der Airport Nürnberg bietet 60 Nonstop-Verbindungen und Anschlussflüge zu weltweit über 300 Zielen. Er ist der drittgrößte Umsteigeflughafen Deutschlands.

GibConsult GmbH

ist ein internationales Beratungsunternehmen im vertragskommerziellen Projektmanagementgeschäft. Das Angebot von **GibConsult** umfasst ein weites Spektrum von Beratungs- und Dienstleistungen im Projektmanagement.

- Vertrags- und Nachtragsmanagement
- Streitbeilegungen / Mediation
- Strategisches Projektmanagement
- Risikomanagement
- Trainingseinheiten und Workshops (**GibAcademy GmbH**)

Nutzen auch Sie unsere umfangreichen und vielseitigen Erfahrungen im nationalen und internationalen Projekt und Vertragsmanagement.



GibConsult

GibConsult GmbH
In der Bög 7
91330 Eggolsheim
Tel. 09191/670101
www.gibconsult.de
www.gibacademy.de





Verkehrsanbindung



GEBÄUDESANIERUNG
Borsutzky Adrian und Paul

Borsutzky Adrian und Paul GbR
In der Büg 13 · 91330 Eggolsheim
Mobil: 0179 / 1253857
Tel.: 09191 / 702038
Fax: 09191 / 616018

- Innen- / Außenputz
- Sanierung
- Vollwärmeschutz
- Trockenbau

RITTER

In der Büg 1
91330 Eggolsheim
www.speditionritter.de
Tel.: 09191-14345



**Spedition
Lager
Verpachtung**



Verlockende Rahmenbedingungen für Gewerbeansiedlungen

„Unsere wertvollsten Flächen in kommunalem Besitz“ nennt Bürgermeister Claus Schwarzmann die insgesamt 250.000 qm, die für Gewerbeansiedlungen und Industrie im Markt Eggolsheim durch die Gemeinde aufgekauft und entwickelt wurden. Etwa die Hälfte der Fläche ist noch verfügbar.

Ein interessantes Spektrum an Unternehmen, deren Individualität sich auch in den baulichen Gestaltungen der Firmensitze zeigt, hat begonnen, dem neuen Industrie- und Gewerbegebiet „In der Büg“ Gestalt zu geben. Vergleichsweise niedrige Grundstückspreise, ein niedriger Hebesatz bei der Gewerbesteuer und günstige öffentliche Versorgungsanlagen wie Wasser und Abwasser machen den Standort attraktiv. Etwa 20 Unternehmen haben sich bereits „In der Büg“ angesiedelt. Die Bandbreite ist groß: Sie reicht von Logistikbetrieben und ökologisch orientierten Handwerkern oder Baudienstleistern über ein Schulungscenter und verschiedene Ingenieurdienstleistungen bis hin zu Werbung, Energieanlagenbau, Prozessautomation, Solartechnik und Industrieausrüstung im Bereich Präzisionswerkzeuge. Annähernd 300 Arbeitsplätze wurden in den letzten Jahren geschaffen.

Die 25 Hektar Industrie- und Gewerbeflächen sind umgeben von einem 65 Hektar großen Naturschutzgebiet, das der Markt Eggolsheim gefördert hat. Daneben soll eine Erholungslandschaft mit Badensee entstehen, zu der auch das Kulturdenkmal der Schleuse 94 des ehemaligen Ludwig-Donau-Main-Kanals gehört, für dessen Restaurierung sich der Markt einsetzen will.

Das zweite Gewerbegebiet liegt neben dem Ort Neuses an der Regnitz, der zu den Ortschaften des Marktes gehört. Das dortige Gebiet ist nach einem alten Flurnamen „Weinhütten“ benannt. Dort haben sich neben dem Lidl-Zentrallager (mit 170 Mitarbeitern der größte Arbeitgeber) viele weitere Firmen angesiedelt. Ein Blick auf das Angebotsspektrum im Bereich Weinhütten: Autohaus, Einzelhandelsangebote mit Discounter, Metzgerei, Backwaren, Drogerie, Textilien und Geschenkartikel sowie Omnibusbetrieb, Ingenieurbüro, Maschinenbau, LKW-Reparaturwerkstatt und Autolackiererei, Baustoffe, Güterverkehr, Sand- und Kiesgewinnung, Herstellung von Paletten, Erdbewegungen, Straßensanierungen, Elektroinstallation, Fahrzeugtuning, Tankstelle und vieles mehr.



Einen detaillierten Überblick bietet die Homepage des Marktes Eggolsheim, wo im Kapitel Wirtschaft die Firmen aus allen Ortsteilen, von A - Z aufgelistet sind.
www.eggolsheim.de/wirtschaft





**ELEKTRO
KRAMER**

WOLFF TRANSPORT

**KLUMM
SPEDITION GMBH**



Eggolsheim · Ingolstadt · Würzburg

Elektro-Kramer
Weinböden 4
91330 Eggolsheim/Neuses

Tel.: 0 95 45 / 44 27 80
Fax: 0 95 45 / 44 27 82
kramer.heinz@t-online.de

Elisabeth Wolf · Gartenstraße 7
91330 Eggolsheim · Drosendorf
Tel: 09545/509140 · Mobil: 0173/35644 92

91330 Eggolsheim · Bahnhofstraße 44

Viel Raum zum Leben für alle

In den Beispielen sind nur die Unternehmen in den Gewerbe- und Industriegebieten genannt. In den zwölf Ortschaften des Marktes sind weitere 250 zumeist kleinere Unternehmen angemeldet.

Der Wirtschaftsstandort Eggolsheim ist in der guten Position, nicht nur hervorragende Rahmenbedingungen für Handel und Gewerbe, Industrie und Dienstleistungen anbieten zu können. Er verfügt auch über interessante Angebote für bauwillige Einheimische und Neubürger. In mehreren Ortschaften gibt es immer wieder kommunale und private Baugrundstücke mit bester Infrastruktur. Dazu fördert der Markt Eggolsheim ökologische Bauweisen mit einem eigenen kommunalen Programm.

Schulen und Kindertageseinrichtungen, soziale Einrichtungen und medizinische Versorgung, kulturelle Angebote und ein reiches Vereinsleben, Seniorenzentrum und Seniorenbetreuung, aktive Kirchengemeinden unterschiedlicher Konfessionen, eine große Vielfalt an Einkaufsmöglichkeiten einschließlich eines Supermarktes in der Mitte des Hauptortes Eggolsheim und ein dicht gestaffelter ÖPNV (öffentlicher Personen-Nahverkehr) bilden die Eckdaten der hervorragenden Infrastruktur.

Damit ist der Slogan „Viel Raum für Unternehmer“, mit dem der Markt Eggolsheim im Internet wirbt, zu ergänzen um „Viel Raum zum Leben für alle“.

Viel Raum gibt es auch auf den Freiflächen und in den Gebäulichkeiten der ehemaligen elektrotechnischen Fabrik Lindner direkt neben dem Bahnhof Eggolsheim. Die Marktgemeinde hat das Objekt erworben und will es wieder beleben. Das Hauptgebäude ist ein Industriedenkmal, das grundlegend saniert werden soll und zwischenzeitlich einer Fachakademie für Sozialpädagogik und anderen Nutzern Raum bietet. In den großen Produktions- und Lagerhallen sind Speditionen eingemietet. Alle gewerblichen Nutzer bieten Arbeitsplätze, daneben soll auf den Freiflächen ökologischer Wohnungsbau ermöglicht werden. Das 3 Hektar große Areal bietet damit „Viel Raum zum Arbeiten und Leben“ und ergänzt die ganzheitliche Vision des Marktes Eggolsheim für nachhaltiges Wirtschaften in idealer Weise.

Das Haus der kreativen Ideen!

streuartikel
exklusive werbung
anzeligenestaltung
papierdrucksachen
beschriftungen
fullservice
sonderproduktionen
lasergravuren
textildruck
markenartikel
logoentwicklung
schreibgeräte
geschenkartikel
handwerberprodukte
fan-artikel
hochwertige geschenke
und vieles mehr!



M
in MEDIAS
werbemittel
In der Büg 15
97330 eggolsheim
fon 0 91 91-73 69-0
fax 0 91 91-73 69-29
info@in-medias.de
www.in-medias.de



- Sanitär- und Heizungstechnik
- Baufaschnerei
- Regenerative Energiesysteme

Willi Schwarzmann

In der Büg 6 · 91330 Eggolsheim
Tel. 0 91 91 - 73 63 060
Fax 0 91 91 - 73 63 063
info@willi-schwarzmann.de



Photovoltaik und
Thermische Solaranlagen -
mit uns sind Sie auf
der Sonnenseite!

MIT DER SONNE
GELD VERDIENEN UND
DIE UMWELT SCHONEN!



Klingt verlockend und funktioniert auch. Wir bieten Ihnen:
eine umfassende Beratung und ausgereifte Planung - die Verwendung von
Qualitätskomponenten - eine technisch saubere und fachmännische Umsetzung -
eine schlüsselfertige Installation oder die Leitmontage mit Eigenleistung
...und das alles aus einer Hand

In der Büg 12 · 91330 Eggolsheim · Tel. 09191 – 61 55 253
mail: eggolsheim@solartechnik-muehlbauer.de · www.solartechnik-muehlbauer.de



Liebenswerte Heimat – Interessantes Ferienland

Wohlfühlen – für alle die hier leben, für alle, die hier Gast sind

Ferien, Freizeit, Alltag – für jede Lebenssituation gibt es in den Dörfern des Marktes Eggolsheim und in der Umgebung ein riesiges Angebot, das kaum einen Wunsch offen lässt.

Der Mensch im beruflichen Alltag braucht einen Ruhepunkt, einen Bereich, wo er regenerieren und neue Kraft schöpfen kann. Wer in den lockeren Siedlungsräumen am westlichen Rand der Fränkischen Schweiz zu Hause ist, hat es gut.

Alle können die Naturschönheiten vor der Haustür, am Ortsrand, im nahe gelegenen Wald, am Ufer natürlicher Gewässer oder des Main-Donau-Kanals, auf den Hügeln oder in den Tälern finden. Spazierengehen und Wandern, Radfahren oder Ballonfahren, Einsamkeit und Besinnung oder Geselligkeit und Unterhaltung, gut Essen und Trinken – all das ist möglich für diejenigen, die in den Ortschaften daheim sind oder hier Urlaub machen.

Für die gesellige Freizeitgestaltung sind die Angebote nicht minder vielfältig. Die Palette an Angeboten ist so breit, dass kaum ein Gestaltungswunsch unerfüllt bleibt – nur Hochseefischen kann man hier nicht. Ansonsten ist vom Angeln bis zum Klettern, vom Fliegen bis zur Höhlenforschung, vom Theaterspielen und Musizieren, vom Reiten und Jagen bis zu vielen Einzel- und Mannschaftssportarten mit und ohne Ball viel geboten.



**Drügendorfer
Schotterwerke**

Baptist Reichold

Splitt · Schotter aller Körnungen
Kohlensaurer Düngekalk
Kalksteinmehl · Sand und Kies

Drügendorfer Schotterwerke, Telefon (095 45) 217
Baptist Reichold GmbH & Co. Telefax (095 45) 73 09
Drügendorf 99 Telefon Sandgrube (095 45) 83 23
91330 Eggolsheim
E-Mail: druegendorfer.schotterwerke@t-online.de

Menschen würdig pflegen

**CARITAS SENIORENHEIM
ST. MARTIN**



- Hausgemeinschaften
- Tagespflege
Bei uns können Sie Ihren Tag
gut umsorgt verbringen

Schirnaidler Str. 5 · 91330 Eggolsheim
Tel. 095 45/44 36 00 · www.seniorenzentrum.de

Metzgerei Albert



Ihr Fleischerfachgeschäft im Herzen
der Großgemeinde Eggolsheim

· Party - Platten - Grill- und Feinkostservice
· Fleisch- und Wurstspezialitäten
aus eigener Schlachtung


Hauptstraße 17 · 91 330 Eggolsheim
Telefon: 095 45 - 82 24



MARTIN APOTHEKE

Apotheker Rainer Kling

EGGOLSHEIM

 Hartmannstraße 40 • 91330 Eggolsheim
Telefon (09545) 388 • Fax (09545) 1346 

*Ihre Apotheke mit der freundlichen Beratung
in allen Gesundheitsfragen!*

**PIXEL
MECHANICS.DE**

Foto- und Print Produktion
Heinz Breilmann
09191 73 66 98-1





Aktiv erleben - Wandern und Radfahren

Mit dem Fahrrad oder als Wanderer kann man ein ganz besonderes Beispiel aus dem aktiven Dorfleben bewundern: In Drosendorf haben mehrere Generationen des Obst- und Gartenbauvereins, der Feuerwehr und des Schützenvereins zusammen mit den Kindern des Dorfes eine Idylle am Ortsrand geschaffen: Einen einmaligen Wasser-Spielplatz für die Kleinen mit Ausruh-Oase für die Großen. Das muss man einfach gesehen haben.

Erlebnis-Wandern in Eggolsheim

„Dem Schutz der Natur dienen und doch die wunderschöne Vielfalt in ihr entdecken. Besucher lenken auf markierten Wegen, die kulturellen Besonderheiten und die historische Vergangenheit der Ortschaften herausstellen.“ Zusammengefasst sind dies die Vorgaben der Vorstandschaft des Fränkische Schweiz Vereins, Ortsgruppe Eggolsheim. Höchste aktive Wegewarte kümmern sich um Wanderwege und alles, was dazu gehört.

45 km Rundweg durch alle Orte

Der ca. 45 km lange Rundweg führt durch alle Ortschaften des Marktes Eggolsheim. Ein roter Ring, im Zentrum des Eggolsheimer Wappens, ist die Markierung. Daneben gibt es die Gelbringwege, die den großen Rundweg zu Tages- und Nachmittagstouren verkürzen. Der Wanderer kann so viele kleine Touren für sich selbst zusammenstellen. Eine neue Karte des Weges ist auf der Homepage zu finden: www.eggolsheim.de

Radfahren - mehr als ein Sport

Der Verkehrsverbund Großraum Nürnberg (VGN) umfasst schon einen Großteil der Metropolregion Nürnberg, in deren Mittelpunkt Eggolsheim liegt. Damit ist es für eine umweltbewusste Freizeitgestaltung mit dem Fahrrad unkompliziert, aus allen Himmelsrichtungen in die Gemeinde zu kommen: Man muss einfach am Bahnhof Eggolsheim aussteigen.

Das Radwegenetz im Naturpark Fränkische Schweiz ist ein sehr umfangreiches und berührt die Ortschaften des Marktes Eggolsheim mehrfach. Dazu gibt es in der Gemeindeverwaltung und bei den Tourismusinformationen ausführliche Radwanderführer. Darin werden zum Beispiel die Tal- und Kanalroute des Regnitz-Radweges beschrieben. Es ist eine Erlebnistour, für die alle zeitgemäßen Voraussetzungen geschaffen worden sind. Kulturelle und natürliche Sehenswürdigkeiten wechseln mit traditioneller Gastronomie ab. Wer auf diesem Regnitztal-Radweg unterwegs ist, radelt mitten im Herzen Frankens und wird geradewegs nach Eggolsheim geführt. Von hier aus erschließen sich 14 weitere große Radwege, so die Aischtal-Route im Westen, der Maintal-Radweg im Norden oder die Burgenstraßentour im Osten bis hin zur Fünf-Flüsse-Tour, mit der der Bogen weit über das fränkische Zentrum des Regnitztales hinaus gespannt wird. Zu diesem interessanten Radwegenetz in Bayern gehört auch der Sandachse-Radweg, der von Hallstadt bis Weißenburg verläuft. Die entsprechenden Service-Informationen dazu bietet der Tourismusverband Franken. Prospekte sind auch im Rathaus erhältlich.

BHT

BHT

BÜRO FÜR
HOCH- UND
TIEFBAUPLANUNGEN

Bahnhofstraße 20 · 91330 Eggolsheim · Tel 09545 - 5957
e-mail: peter.eismann@arcor.de

DORMANN

GmbH + Co.

Ihr Partner für die Lieferungen von Sand,
Kies, Ackerboden, Zierkies, Rindenmulch,
Auffüllmaterial u.a.

Zusätzlich stehen wir Ihnen
für Baugrubenaushub zur Verfügung



**KIESWERK
TRANSPORTE**



METALL

formerei
EGGOLSHEIM LDT
METALL-FORMEREI.GUENTER@T-ONLINE.DE

**GESCHÄFTSFÜHRER
BERND KLINKER**

**WERKSTATTLEITER
BRAUN'S GÜNTER**

TEL. 09545/322630
FAX 09545/322631

HARTMANNSTRASSE 26
91330 EGGOLSHEIM



PENSION · FOHLENAUFZUCHT · GNADENBROT

Richard und Doris Amon
Kirschäckerstraße 7 · 91330 Bammerdorf/Eggolsheim
Tel: 09191-64405 · Fax: 09191-169518
www.Reitstall-Amon.de
richard@reitstallamon.de

Brennerei
Adolf Amon

Feine Obstbrände
und Liköre
aus eigener
Herstellung
Tel: 09191-15126



Aktiv Erleben - Kirchen, Kunst und Kultur im Markt Eggolsheim

Der Markt Eggolsheim kann sich mit einer großen kulturellen und künstlerischen Vielfalt sehen lassen. Neben den vielen Vereinen, die wertvolle Kulturarbeit leisten, hat sich mit der Kulturscheune und der Eggerbachhalle neuer Raum aufgetan, in dem unterschiedliche Künstler ihre Bühne und ihr Publikum finden.

Mit der dem Markt Eggolsheim gestifteten Dauerausstellung der filigranen Kunstwerke von Charlotte Otens-Lindner besitzt die Gemeinde einen besonderen Anziehungspunkt. Zu den Kunstwerken gibt es im Gemeindezentrum, wo die Dauerausstellung untergebracht ist, auch entsprechendes Informationsmaterial.

Musik und Literatur, Konzerte und Lesungen, Theateraufführungen und Kabarett – die Bandbreite des Eggolsheimer Kulturprogramms ist groß und bietet immer wieder Besonderes für jeden Geschmack. Die Kulturscheune dient mit gut 100 Plätzen für Kleines und Feines, der Veranstaltungssaal der Eggerbachhalle ist bestens ausgestattet für Veranstaltungen mit bis zu 500 Besuchern.

Kulturelles Verständnis zeigt sich aber auch im Umgang mit historischer Bausubstanz und der Verbindung zur

Moderne. Diese erlebbare Gemeinsamkeit in der Architektur findet man gerade am Gemeindezentrum, aber auch an vielen anderen Stellen im Gemeindegebiet. Wie behutsam dabei mit alter Materie umgegangen wird, beweisen nicht zuletzt die Schmuckziegel des Fränkische-Schweiz-Vereins, die für verschiedene Restaurierungen und gute Verbindungen mit Neuem in den vergangenen Jahren nach Eggolsheim vergeben worden sind.

Vielfältige Sakral-Landschaft im Eggerbachgrund

Dem an christlicher Kunst und Kultur interessierten Menschen bietet sich im Eggerbachgrund eine vielfältige Sakrallandschaft. Neben Kirchen und Kapellen sind es die vielen Bildstöcke (Marterl), die Kreuzschleifer und die Wegkreuze, die Prozessionslauben (Spitzenkapellen) und Wegkapellen. All diese Formen sakraler Kunst sind letztlich Ausdruck tiefer Volksfrömmigkeit und in ihrer künstlerischen Ausformung und Geschichte einmalig.

Den Christen Heimat bieten – das ist eine Forderung, die sich in den Orten des Marktes Eggolsheim auf vielfältige Weise erfüllt. Die Kirchengemeinden sind voller Leben, Ideen und Bereitschaft, alle Generationen einzubinden.

Besondere kunsthistorische Schätze der Ortschaften sind die gepflegten Gotteshäuser. Um sie für Einheimische und Gäste noch besser erfahrbar zu machen in ihrer Symbolik und Architektur wird in Kürze eine Schrift „Die Kirchen des Marktes Eggolsheim“ erscheinen.



- Kräftiges Landbrot
- Ofenfrische Brötchen
- Herzhafte Snack's
- Saftige Kuchen
- Leckere Torten

Am Hirtenort 17 (im EDEKA-Markt)
Eggolsheim - ☎ 09545/70656

Backhaus Wirth – Bärenthal 6 – 91349 Eglolfstein – ☎ 09197/8601

Ich freie mich auf Sie

CHARISMA
Schönheit für alle Sinne
Martina Scheuener
diplomiert
Fachkosmetikerin & Fußpflegerin

Am Möhlweh 9
91330 Eggolsheim
Tel. 09545 3223962
Fax 09545 3223963

Kosmetikstudio für:

- Fußpflege
- Kosmetikbehandlungen
- Fußreflexzonenmassage
- Entspannungsmassagen

Dr. Baumann Schönheitspflege

- Ohne Konservierungstoffe
- Parfümfrei
- Keine Inhaltsstoffe getöteter Tiere
- Umweltfreundlich



Feine Backwaren stets frisch...



Bäckerei Weinkam

Eggolsheim: Hartmannstraße 11 · Tel.: 0 95 45 / 42 48

Buttenheim: Schloßstraße 8 · Tel.: 0 95 45 / 3 14

Holzbau · Holzhausbau · Trockenbau · Dacheindeckungen · Dachsanierung

wo wir sind ist oben!



Fährstraße 11 · 91330 Eggolsheim

Tel.: 0 95 45 / 8665 · Fax: 0 95 45 / 951 225 · E-Mail: goesswein@onlinehome.de



Aktiv erleben - Hochkultur und Weltkulturerbe ganz in der Nähe

Für das Erleben bedeutsamer fränkischer Kunst und Kultur ist der Markt Eggolsheim ein idealer Ausgangspunkt für Tagesausflüge. Die günstige Lage inmitten der Städte Nürnberg-Bamberg-Bayreuth-Würzburg-Rothenburg nutzen viele Urlauber, um neben der idyllischen Landschaft auch die Kultur und Geschichte Frankens näher kennen zu lernen. Die Wagner-Festspiele in Bayreuth, das Germanische Nationalmuseum und die Kaiserburg

in Nürnberg, die Weltkulturerbestadt Bamberg, das weltweit bekannte Rothenburg ob der Tauber sind nur einige Beispiele für lohnende Tagestouren und allesamt in längstens einer Stunde zu erreichen.

Darüber hinaus gibt es aber auch genügend Angebote gleich „um die Ecke“: Ob die Kaiserpfalz mit der prähistorischen Staatssammlung in der Großen Kreisstadt Forchheim, das weltweit bekannte Levi-Strauss-Museum in der Nachbargemeinde Buttenheim, die Wahrzeichen der Fränkischen Schweiz mit Ruine Neideck und Walberla, das Fränkische-Schweiz-Museum in Tüchersfeld, das fränkische Freilandmuseum in Bad Windsheim – die Liste könnte noch lange fortgesetzt werden. Sie soll neugierig machen auf das riesige Kunst- und Kulturangebot in diesem fränkischen Raum. Es ist wie die Natur: abwechslungsreich, vielfältig und voller Überraschungen.

Eine kleine, aber feine Sehenswürdigkeit befindet sich auf Gemeindegebiet direkt an der Staatsstraße zwischen Forchheim und Neuses: Die gut erhaltene Schleuse 94 ist die einzige begehbbare der ehemals 100 Schleusen des alten Ludwig-Donau-Main-Kanals von Kehlheim an der Donau bis Bamberg am Main. Die Reste sind heute ein Industriedenkmal aus der ersten Hälfte des 19ten Jahrhunderts von europäischem Rang. Bayern-König Ludwig der Erste hatte damit den alten Traum von der Überwindung der europäischen Wasserscheide wahr gemacht, ein für die damalige Zeit technisches Meisterwerk. Zwischen Nürnberg und Kehlheim sind noch große Teile erhalten, zwischen Nürnberg und Bamberg ist die Schleuse 94 ein herausragendes Zeugnis und soll über europäische und andere Fördermittel als Denkmal noch besser herausgestellt werden.



Information:
Tourismusverband Franken e.V.
Wilhelminenstraße 6
90461 Nürnberg
Tel. 0911-941510
info@frankentourismus.de



www.frankentourismus.de

www.volksbank-forchheim.de

Volksbank Forchheim eG
Filiale Eggolsheim
Hauptstraße 38
91330 Eggolsheim
Telefon: (09545) 9408 - 0
Telefax: (09545) 4758
mail.service@volksbank-forchheim.de

Unsere Beratungszeiten:
Nach Vereinbarung
Mo - Fr 08.00 - 20.00 Uhr
und am Wochenende.



Volksbank Forchheim eG

Privatkonto **Plus**

Erste Wahl für
über 20.000 Kunden

Sie haben entschieden
**FORCHHEIMER
KUNDENSPIEGEL**
Platz 1
TESTSIEGER
zum 4. Mal in Folge



Raum Montagebau

GmbH & Co. KG

Komplettlösungen im Laden und Hausbau
Architektenleistungen • Bauleitung • Ausführung

Buchenweg 15 • 91330 Bammsersdorf
Tel 09191-9742 53 • Fax 09191-9742 54

info@raum-montagebau.de
www.raum-montagebau.de

BESTATTUNGSUNTERNEHMEN

Marianne Schmuck

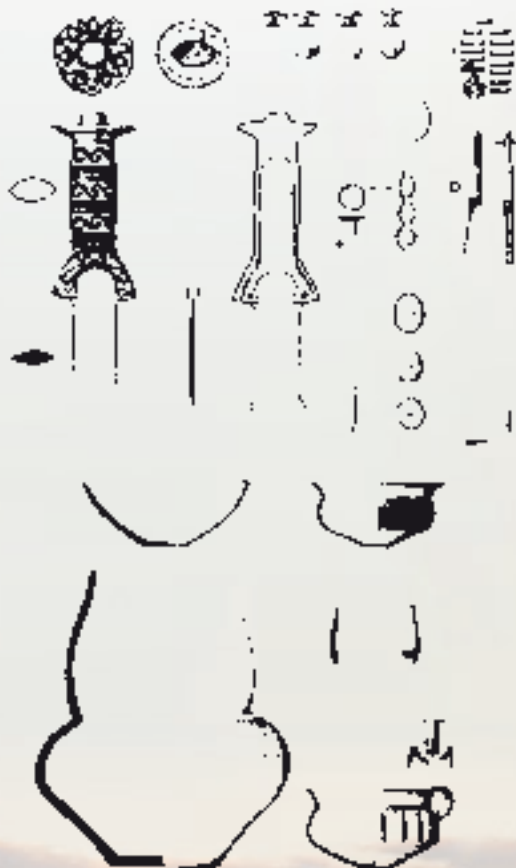
Erd-, Feuer- und Seebestattungen
Überführungen • Bestattungsvorsorge

Am Friedhof 4 • 96114 Hirschaid
Telefon 095 45/85 1705
Mobil 0171/40 61 16 1



Schatzkästchen für Archäologen

Ein Schatzkästchen ist die Gemeinde Eggolsheim für Archäologen. Die vielen bedeutenden Funde belegen eine Siedlungsgeschichte bis in die Urnenfelderzeit um 1100 vor Christus. Die Ausgrabungen brachten viele Geschichtszeugen ans Tageslicht, vor allem einen für Oberfranken einmaligen Grabfund: eine Goldfibel (Gewandspange) aus der Merowingerzeit um 600 nach Christus hat nicht nur in der Fachwelt für Aufsehen gesorgt. Vor diesem Hintergrund scheint es weniger entscheidend, ob die erste urkundliche Erwähnung 1200 oder doch nur gut 1000 Jahre zurückliegt. Letzteres gilt als gesichert.



Das Siegel des Marktes

Die bedeutende Stellung der Eggolsheimer Siedlung im Regnitztal wurde durch die Verleihung der Marktrechte in Jahr 1456 gestärkt. Das heutige Wappen oder Siegel des Marktes ist ein Beispiel für Geschichtsbewusstsein. Es knüpft an die älteste bekannte Siegelform an. Die Bestätigung des „eygen insigel und eygen banier“ durch den Bamberger Bischof Friedrich II. von Aufseß am 27. Januar 1428 beruft sich auf die Verleihung von Rat, Gericht, Siegel und Panier für Eggolsheim schon durch die Bischöfe Lamprecht von Brun (1374 bis 1398) und Albrecht von Wertheim (1399 bis 1421).

Eggolsheim erfreute sich besonderer Privilegien der Bamberger Bischöfe. Seit 1456 ist es Marktflecken und es erhielt das Biersudprivileg, von dem noch die Rede sein wird.

Seit der Gebietsreform in den 70er Jahren des letzten Jahrhunderts wuchsen die Ortschaften Eggolsheim, Neuses, Kauernhofen, Rettern, Bammersdorf, Weighshofen, Drosendorf, Drügendorf, Götzendorf, Tiefenstürmig und Unterstürmig zu einer politischen Gemeinde zusammen. Zum 1. Februar 1973 wurde der größeren Gemeinde „Markt Eggolsheim“ gestattet, das historische Wappen des ehemaligen Marktes Eggolsheim unverändert zu übernehmen und im Dienstsiegel zu verwenden. Das alte Siegel - gefunden bei Grabungsarbeiten im Ortskern, ziert die Bürgermedaille des Marktes und Münzsonderprägungen.

Persönlichkeiten aus der Geschichte

Straßenschilder benennen Namen, die nicht jeder zu deuten weiß. Nach einer aus Eggolsheim stammenden Persönlichkeit ist eine Schule in Forchheim benannt. Was steht dahinter? Häufig sind „große Söhne“ in Verbindung mit Kirchengeschichte bekannt, denn Geschichtsschreiber hat es in den Dörfern kaum gegeben. Der Ort





Schirnaidel profitiert noch heute von einer Ausnahme: Domkapitular Michael Pfister (1832-1899) hat auch die Geschichte seines Heimatortes geschrieben.

Albrecht Fleischmann - Kanzler und Rat von König Rupprecht

Albrecht Fleischmann wurde Ende des 14. Jahrhunderts in Eggolsheim geboren. Über sein Geburtshaus gibt es keine Erkenntnisse. Gestorben ist er 1444 in Nürnberg und liegt in der Kirche St. Sebald begraben, wo er über 47 Jahre Pfarrer war. Albrecht Fleischmann hatte den juristischen Doktorgrad erworben und war Magister Artium. Er war als Kanzler und Rat König Rupprechts, als Gesandter an Königin Elisabeth von Frankreich und 1404 an Papst Innozenz VII. eine der bedeutendsten und einflussreichsten Persönlichkeiten seiner Zeit. Als Konsulent der Stadt Nürnberg war er Vertreter auf vielen Reichstagen. Der Fürstbischof von Bamberg hatte ihn zu seinem Rat ernannt und in dieser Funktion nach Konstanz und Kärnten gesandt.

Georg Hartmann - Mathematiker, Physiker und Instrumentenmacher

Georg Hartmann, der Zeitgenosse Albrecht Dürers, wurde in einem Haus auf der Südseite der Bachzeilenanlage in Eggolsheim geboren. Eine Gedenktafel erinnert dort an ihn in der Straße, die seinen Namen trägt.

Der Geburtstag von Georg Hartmann ist der 9. Februar 1489. Er wurde ebenfalls katholischer Priester. Darüber hinaus faszinierte ihn die Mathematik, der er bereits bei seinem Theologiestudium in Köln breiten Raum widmete. Sein mathematisches Wissen vertiefte er auch bei seinen Reisen nach Italien. 1518 „am Morgen“ der reformatorischen Bewegung in Franken ließ er sich in der Reichsstadt Nürnberg nieder. Er war Vikar in St. Sebald.

„Georg Hartmann, das sind Taschenuhren, Astrolabien, Uhartäfelchen, Sonnenquadranten, astronomische und astrologische Scheiben, Briefe, Abhandlungen, Zeichnungen und Stiche, wie sie weltweit in Museen, Bibliotheken und Archiven aufbewahrt werden. Georg Hartmann, das waren auch Erd- und Himmelsgloben, Armillarsphären und Wandsonnenuhren.“ So beschrieb Dr. Hans G. Klemm den Wissenschaftler in einer Festschrift zum 500. Geburtstag 1989. Damals gab es in Eggolsheim eine viel bewunderte Ausstellung von europäischem Rang. In dieser Schrift ist auch die Grabinschrift von Georg Hartmann übersetzt, der auf dem Johannisfriedhof in Nürnberg beigesetzt wurde. Darauf heißt es u.a. (in lateinischer Sprache) „An diesem Ort ist der Leichnam des ehrwürdigen Herrn Georg Hartmann aus Eggolsheim bestattet.“

Mit Gelehrten (dem Mathematiker Veit Bild in Augsburg, dem Mathematikprofessor Johann Schöner und dem Naturwissenschaftler Philipp Melanchton in Wittenberg und dem Oberstbaumeister Johann Tschertte in Wien) und Fürsten (Pfalzgraf Ottoheinrich, Kaiser Ferdinand und Herzog Albrecht von Preußen) pflegte Hartmann eine umfangreiche Korrespondenz, bis er 76-jährig am 9. April 1564 starb und nicht weit vom Grab Albrecht Dürers entfernt bestattet wurde.





Bemerkenswertes aus den Ortschaften des Marktes

Bammersdorf

Ein „Bammer, Bammert oder Bannwart“, gleichbedeutend etwa mit Förster oder Waldaufseher, soll dem Ort den Namen gegeben haben. 40 Lehen waren es 1295, heute leben knapp 1000 Menschen hier. Die Vereine haben ein großes Gemeinschaftshaus. Aus der ehemaligen Schule wurde ein modernes „Haus für Kinder“ mit einer Krippe. An der höchsten Stelle Bammersdorfs liegt die Jägersburg. Sie wurde 1721 bis 1728 als fürstbischöfliches Jagdschloss errichtet und sucht nach ihrer letzten Nutzung als Altersheim derzeit nach einer neuen Zukunft.

Drosendorf

Der Ort, durch den die Straße zum Feuersteinflugplatz führt, wird in der Metropolregion Nürnberg und darüber hinaus, zusammen mit Weigelshofen, als besonderer Tipp für Ausflüge und Urlaub gehandelt. Die Gastronomie in beiden Orten wird hohen Ansprüchen gerecht. Ein schön angelegter Bierkeller lädt im Sommer zum Verweilen ein. Die aktive Dorfgemeinschaft (knapp 300 Einwohner) ist auch an der selbst gebauten Erholungsanlage am Ortsrand hinter dem Feuerwehrhaus zu erkennen. Die einzigartige Wasserspieloase ist ein beliebter Ort.



- Fenster in Holz- und Holz-Alu
- Denkmalschutzfenster
- Wintergärten
- Türen
- Innenausbau

schreinerei
weber

andreas knauerstr. 16
91330 kauernhofen
tel 09545/5091 43
fax 09545/5091 44

Dr. med. Hans-Jürgen Dittmann
Dr. med. Theresia Dittmann

Gemeinschaftspraxis
Ärzte für Allgemeinmedizin

St. Martinstraße 30, 91330 Eggolsheim
Tel. 09545-944444, Fax 09545-944477

Sprechzeiten bitte nach Vereinbarung:

Mo..... 8:00 - 12:00 Uhr
Di..... 8:00 - 12:00 Uhr und 16:00 - 19:00 Uhr
Mi..... 8:00 - 12:00 Uhr
Do..... 8:00 - 12:00 Uhr und 16:00 - 19:00 Uhr
Fr..... 8:00 - 12:00 Uhr





Drügendorf

Gesiedelt wurde im Gebiet von Drügendorf schon in vorgeschichtlicher Zeit. Das Schank- und Braurecht ist in Drügendorf seit 1682 verbrieft. Die Brautradition wird in einer guten Brauerei bis heute fortgeführt. Das imposante Fachwerkgebäude, in dem sich der Brauerei-Gasthof befindet, ist das älteste Haus des Ortes. Es war eines der drei Häuser, die die Verwüstung durch die Schweden im Jahre 1630 überstanden hatten. Im ehemaligen Schulhaus, gleich neben der historisch bedeutsamen Ortskirche, ist eine schöne und innovative Kindertageseinrichtung für den Oberen Eggerbachgrund untergebracht. Der Ort hat etwa 350 Einwohner.

Eggolsheim

Eggolsheim ist mit ca. 2.500 Einwohnern der größte Ort der Marktgemeinde. Das fränkische Bachzeilendorf hat sich in den letzten 25 Jahren ausgedehnt und dabei seine Ortsmitte in ihrer einmaligen Struktur erhalten. Die Pfarrkirche St. Martin wurde nach Plänen des berühmten Architekten Leo von Klenze (1784-1864) gebaut. Der mächtige Kirchturm ist mit über 700 Jahren wesentlich älter und als Wahrzeichen der Marktgemeinde von wei-

tem sichtbar. Zu den historischen Sehenswürdigkeiten zählen auch das alte Rathaus und das Hirtentor.

Das neue Gemeindezentrum ist eine gelungene Verbindung von traditioneller fränkischer Bauweise mit funktionaler Gegenwartsarchitektur. In der Kulturscheune, dem Sitzungssaal mit dem offenen Dachgebälk oder dem Trauzimmer mit originalem Wand- und Bodenschmuck zeigen sich der Respekt und die Liebe zur Geschichte. Der ehemalige Tanzsaal des Anwesens und die in einer Fachwerkscheune eingerichtete Bücherei gehören ebenso zum Ensemble wie eine ehemalige Kegelbahn und die schönen Außenanlagen. Auf moderne Architektur wurde auch beim Bau der Eggerbachhalle für Sport und Kultur Wert gelegt. Die Schule selbst befindet sich noch im Umbruch - im Inhalt und in der äußeren Gestalt. Kindergärten gibt es zwei - einen kleineren kommunalen in der Schule und einen größeren in kirchlicher Trägerschaft. Das Seniorenzentrum, ein Supermarkt, Ärzte, Banken und vieles mehr komplettieren die gute Infrastruktur.



Ferraz Shawmut

CL
CARBONE LORRAINE

Wir haben die Technik - Sie den Nutzen

• Modernste Technik • Fachpersonal
• Zuverlässigkeit

distler GMBH
Umwelttechnik
Transporte

• Kanalreinigung • TV- und Kanalprüftechnik • Straßenwaschfahrzeuge
• Saug-Druck-Tankfahrzeuge • Dichtheitsprüfungen • Kehrmaschinen

91330 Eggolsheim • Tel. 09545/44 56-0 • Fax 44 56 18

• Containerverleih • Transporte • Sondermülltransporte

91352 Hallerndorf • Tel. 09545/44 54-0 • Fax 44 54 18



Götzensdorf

Im schmalen oberen Eggerbachtal liegt Götzensdorf mit etwa 110 Einwohnern. Es gibt ein modernes Vereinsheim und viel Platz für einen sanften Tourismus mit Wandern und Reiten im Tal oder auf der Langen Meile. Die restaurierte Dorfkapelle mit schöner Außenanlage ist sehenswert.

Kauernhofen

Das ursprüngliche Straßendorf hat über 530 Einwohner und wurde beispielhaft saniert. Gute Gastronomie und gelebte Traditionen zeugen von einer funktionierenden Dorfgemeinschaft. 2009 feierte die Feuerwehr ihr 125jähriges Bestehen, ein besonders gelungenes Fest. Das Gebäude der ehemaligen Schule dient heute als Kindertageseinrichtung. Ein schöner Landgasthof mit großem Saal findet regen Zuspruch.

Neuses

Neuses an der Regnitz oder „am Fahr“, also an der Fähre, ist stark gewachsen und hat heute über 660 Einwohner. Ein sehr aktives Dorfleben mit Kooperation aller Ortsvereine ist ein Markenzeichen. Der Ort hat einen eigenen Kindergarten. Neben dem Ort entstand im Flurbereich Weinhütten ein Gewerbegebiet, das große Unternehmen wie das Auslieferungslager der Firma Lidl, aber auch mittelständische Betriebe und Einzelhändler beherbergt. In Neuses gibt es – lt. Walter Schobers „Malt Whisky Guide,

Führer zu den Quellen“ – die erste deutsche Single Malt Whisky Destillerie, in der auch eine ganz besondere Gaststätte zu finden ist. Ein Landgasthof bietet weitere Angebote für Einheimische und Gäste.

Rettern

Für Wanderer und Ausflügler aus allen Himmelsrichtungen ist Rettern mit seinen 300 Einwohnern ein beliebtes Ziel. Die Retterner Kanzel ist ein ganz besonderer Aussichtspunkt in die Täler von Regnitz und Wiesent. Blühende Streuobstbestände tauchen den Ort im Frühjahr gleichsam in weiße Wolken. Zwei Gasthäuser bieten beste Möglichkeiten zur Einkehr, in einem gibt es die hausgemachten Fleisch- und Wurstspezialitäten auch zum Mitnehmen.

Schirnaidel

Die Barockkirche, für die der fürstbischöfliche Kanzleirat Johann Georg Pfister 1718 auf dem Sterbebett sein Vermögen bestimmte, ist der Höhepunkt des kleinen Ortes. Das Vermächtnis haben seine beiden Brüder umgesetzt.

Ein schöner Landgasthof mit eigener Landwirtschaft und Brennerei samt Dorfweiher (See!) macht den kleinen Ort mit etwa 50 Einwohnern interessant für Gäste aus nah und fern.

PB Optik Büchler
Gabriele Büchler
Augenoptikmeisterin

Hartmannstr.11
91330 Eggolsheim
Fon 09545-950425
Fax 09545-950427

Wir sind für Sie da:
Mo 9.00 - 18.00 Uhr
Di 9.00 - 18.00 Uhr
Mi 9.00 - 13.00 Uhr
Do 9.00 - 18.00 Uhr
Fr 9.00 - 18.00 Uhr
Sa 9.00 - 12.30 Uhr

Schneider
Haarmoden

Thomas Schneider
Lotto-Annahmestelle

Hauptstraße 45
91330 Eggolsheim

Fon: 09545 · 509074 · Fax 09545 · 509076
Mobil 0171 · 9566043
www.haarmoden-schneider.de
thomas@haarmoden-schneider.de

Öffnungszeiten:
Mo geschlossen
Di - Fr 8:00 - 18:00 Uhr · Sa 7:30 - 13:00 Uhr

Sabine Bitter

Steuerfachwirtin

Unternehmensberatung
Buchen lfd. Geschäftsvorfälle
und lfd. Lohnabrechnungen

Leithenweg 14
91330 Eggolsheim-Rettern

Telefon 09191/163077
Fax 09191/163079
Mail Buchhaltung@rettern.de





Tiefenstürmig

Unterhalb der Quelle des Eggerbaches, idyllisch in den Anfang des gleichnamigen Tales gebettet, liegt Tiefenstürmig. Gut 120 Einwohner bilden eine intakte Dorfgemeinschaft. Die 1728 erbaute und liebevoll renovierte Barockkirche am Ortseingang „begrüßt“ die Besucher. Das ehemalige Schulhaus an der Kirchenmauer beherbergt heute den Schützenverein. Für sanften Tourismus gibt es Privatpensionen und schöne Wanderwege.

Unterstürmig

Die Geschichte des „Reihendorfes in wendischer Bauweise“ gründet sich auf ein fränkisches Adelsgeschlecht der Stürmer aus Neustadt. Unterstürmig hat über 420 Einwohner und ist durch die ehemalige Lias-Tongrube mit den wertvollen Versteinerungen und die heutige Umweltbildungsstation Liasgrube überregional bekannt geworden.

Eine Besonderheit im Ortsbild sind die Kellerhäuser. Sie erinnern daran, dass an den Hängen um das Dorf bis vor gut 100 Jahren Wein und in der Ebene Hopfen angebaut worden ist. Jeder Braurechtler hatte seinen eigenen Hopfengarten.

Weigelshofen

1007 bei der Gründung des Bistums Bamberg wurde die Ortschaft erstmals urkundlich erwähnt und so konnte 2007 ein überaus gelungenes Jubiläum gefeiert werden. Die vielen liebevoll gepflegten historischen Fachwerk- und Steinhäuser in Weigelshofen lassen einen Rundgang durch den Ort zu einem Erlebnis werden. Seit 1612 ist die Schenke im Ort nachgewiesen, seit 1848 gibt es dort eine Brauerei, die seit vielen Jahren ökologisch erzeugte Bierspezialitäten bietet. Der Brauerei-Gasthof im Ort und sein idyllisch gelegener „Schwarzer Keller“ mitten im Wald oberhalb der Ortschaft sind beliebte Ausflugsziele am Hang der Langen Meile. Weigelshofen mit seinen 350 Einwohnern steht auch als Beispiel für eine positive Entwicklung im Innenbereich der Ortschaft: Alte Häuser werden saniert und Handwerker aller Art haben sich angesiedelt. So eröffnet ein Zinngießermeister derzeit ein kleines aber feines Museum für die Darstellung der Produktion und der Produkte seiner Zunft.



PRAXIS FÜR PHYSIKALISCHE THERAPIE



- Teil- und Ganzkörpermassagen · Colonmassagen
Schröpfmassage · Aromawohlfühlmassage
Behandlung nach Dorn · Ultraschall- und
Elektrobehandlung · Wärme- und Kältetherapie
- Atemtherapie · Medizinische Trainingstherapie
Hausbesuche
- Krankengymnastik für Kinder: Verbesserung des
Haltungstonus · Schulung von Wahrnehmung und
Koordination · Förderung von Motorik, Kraft und Ausdauer

Jochen Fleischmann · Jaqueline Dachwald
Am Kreuzschleifer 2 · 91330 Eggolsheim · Tel.: 095 45/50 93 40

Dienstleistungen für Gewerbe Forst- und Landwirtschaft

Problembaumfällungen
Grünflächenpflege
Heckenschnitt
Winterdienste
Rohdüngen

Mobil
01 73 - 575 49 74

Thomas Nagengast



Ein Leben ohne Feste ist wie ein langer Weg ohne Einkehr

„Franken feiern Feste“ ist der Titel eines Faltblattes, das bei der Gemeindeverwaltung ausliegt. Allein 280 Kirchweihfeste finden jährlich in unmittelbarer Nähe statt. Kirchweihfeste sind unterschiedlich organisiert – manche beginnen in der Woche vor dem Kirchweihsonntag und enden erst in der Woche danach, andere beschränken sich auf den Sonntag. Im Markt Eggolsheim feiert die Bevölkerung zehn Kirchweihfeste zwischen Mai und Oktober.



Kirchweihfeste im Markt Eggolsheim

Mai	Kirchweih in Tiefenstürmig
Juni	Kirchweih in Schirnaidel
Juli	Patronatsfest in Drosendorf
August	Kirchweih in Götzendorf
September	Kirchweih in Drügendorf
	Kirchweih in Unterstürmig
Oktober	Kirchweih in Weigelshofen
	Kirchweih in Neuses
	Kirchweih in Kauernhofen
	Kirchweih in Eggolsheim mit Bammersdorf und Rettern

Auch die vorweihnachtlichen Feste und Adventsmärkte haben ihre Wurzeln in der kirchlichen Tradition. Der Weihnachtsmarkt in Eggolsheim ist weit über die Grenzen des Marktes hinaus berühmt, weil er sich nur aus heimischen Anbietern zusammensetzt und an dem idyllischen Platz zwischen neuem Rathaus und Bücherei bis hinauf zum alten Tanzsaal heiter-besinnliche Vorfreude entsteht.

Der nächste Höhepunkt – wenn man von den vielen zünftigen Faschingsveranstaltungen absieht – sind die österlichen Traditionen. Die Karfreitagsratschen erfreuen sich bei der Jugend hoher Beliebtheit, gilt es doch, „solange die Glocken nach Rom geflogen sind“ (von Karfreitag bis Ostersonntag), zu den Angeluszeiten (morgens, mittags und abends) möglichst laut zu klappern mit den hölzernen Ratschen. Zu dieser Zeit sind alle Osterbrunnen schon geschmückt – ein Brauch, der die Fruchtbarkeit im Allgemeinen und den Wert des Wassers im Besonderen würdigt. Quellen und Brunnen werden mit unzähligen bunten, teils kunstvoll bemalten Eiern geschmückt. Im Markt Eggolsheim ist die alte Tradition des Brunnenschmückens an Ostern in fast allen Ortschaften wiederentdeckt worden.

Bis zu den zahlreichen Sonnwendfeiern, die im Juni die Hügel und Sportgelände erleuchten, sind schon traditionsreiche Wallfahrten, Prozessionen und Flurumgänge, „Sportlerkirchweihen“, Backofenfeste, Grillfeste und sonstige Begegnungen in den Terminkalendern vermerkt. Die „Freiluftangebote“ dauern so lange, wie es das Wetter zulässt und es ist schon passiert, dass bei den letzten Kirchweihfesten das erste Schneegestöber kam.



www.sand-roth.de

Büro 97342 Marktstef:
Tel: 0 93 32 / 14 42
Fax 0 93 32 / 46 09
E-Mail: info@sand-roth.de

Werk 91330 Eggolsheim:
Tel: 0 95 45 / 50 90 31
Fax 0 95 45 / 50 90 33

Werk 91350 Gremsdorf:
Tel: 0 91 95 / 99 73 58
Fax 0 91 95 / 99 73 60

Adelheid Marscheider

Versicherungsmakler - GmbH & Co. KG



**maßgeschneiderter Versicherungsschutz
für Unternehmen, kommunale Einrichtungen,
Freiberufler und Selbstständige
Zertifiziert DIN EN 9001:2000**

Kirschäckerstraße 5a • 91330 Bammersdorf
Tel: 09191/15940 • Fax: 09191/64651

Mail: adelheid.marscheider@marscheider.de • Web: www.marscheider.de



Das Feier-Angebot im Markt Eggolsheim reicht rund um den Jahreskreis. Es bietet Einheimischen und Gästen an allen Frühjahrs- und Sommerwochenenden mehrere Möglichkeiten gleichzeitig.

Dieses Angebot kann auch unter www.forchheimer-kulturservice.de abgerufen werden und wird in fo:kus, dem Veranstaltungskalender für das Forchheimer Land und die Fränkische Schweiz, auch in Form von Broschüren mehrmals im Jahr veröffentlicht. Aufgeschlüsselt in die Bereiche Musik und Religion, Theater und Wissen, Ausstellungen und Führungen, Freizeit und Unterhaltung sowie Sport und Natur vermittelt schon die Startseite eine Ahnung von der angebotenen Vielfalt.

Wem das Angebot im Markt Eggolsheim noch nicht genug ist, der kann Gelegenheiten im Umkreis wahrnehmen. Zum Beispiel bieten Volksfeste wie das Walberlafest auf dem höchsten Berg der Fränkischen Schweiz am ersten Wochenende im Mai, das Annafest im Forchheimer Kellerwald, die Berchkerwa in Erlangen, das Fischerstechen zur Bamberger Sandkerwa, das Kreuzbergfest in Hallerndorf oder das Kürbisfest in Altendorf vielfältige Abwechslungen, um nur einige zu nennen.



Private Krankenversicherung und mehr...



- > Lebensversicherungen
- > Unfallversicherungen
- > Sachversicherungen
- > Rechtsschutzversicherungen
- > Bausparen und Investmentfonds

Ich informiere Sie gerne umfassend.
 DKV Deutsche
 Krankenversicherung AG
Service-Center Andre Olschewski
 Am Mühlwehr 17, 91330 Eggolsheim
Telefon 0 95 45 / 32 21 10
 Telefax 0 95 45 / 32 21 09
andre.olschewski@dkv.com

Ich vertrau der DKV

Ein Unternehmen der ERGO Versicherungsgruppe.



Ein kleiner Ausflug in die Geschichte des Bieres im Markt Eggolsheim

Das Eggolsheimer Bierzeitalter beginnt 1594, als Fürstbischof Neithard von Thüngen (1591-1598) jedem Eggolsheimer Bürger das Recht auf zweimal jährliches Brauen mit Ausschank zugestand. Um diese Zeit herrschte in der ganzen Gegend noch der Weinanbau vor, an den Hängen des Schießbergs, in der „Geyersleithen“ bei Weigelshofen und in den „Weingärten“ bei Bammersdorf reiften die Reben für den privaten Gebrauch und für die Dompropstei. Die mühseligen Arbeiten in den Weinbergen und der hohe Zeitaufwand des Kelterns, im Gegensatz zum Bierbrauen, führten zu einem Veränderungsprozess von der Wein- zur Bierregion .

Auf dem Land schlossen sich die Brauberechtigten zusammen und errichteten Kommunbrauhäuser, so auch in Eggolsheim in der Hartmannstraße 12. Die eingeschränkten Kapazitäten dieser gemeindlichen Einrichtungen führten allmählich dazu, dass viele „Braurechtler“ bei der Obrigkeit um eine Konzession für eine eigene Brauerei nachsuchten und diese auch bekamen. In diesen Privatbrauereien konnten die Brauberechtigten ihr Bier bequemer und billiger „fassen“ und das nicht mehr gefragte Kommunbrauhaus ging in Privatbesitz an die Familie Stolbinger, die die Einrichtung als die Brauerei „Zum Schwarzen Bären“ weiterführte.

Die Lage an der Handelsstraße

Schon im 9. Jahrhundert führte eine Haupthandelsstraße von Magdeburg über Leipzig durch den Marktflecken, weiter nach Nürnberg, Augsburg bis Bozen, Verona und

Venedig. Eggolsheim gewann als Haltestation an Bedeutung, denn Gasthöfe von Qualität waren gefragt. 1594 bestimmte der Fürstbischof vier Brauereien zu „Erbschankstätten“ mit den Auflagen, Speisen und Getränke stets zu verabreichen und vorrätig zu haben, für Beherbergung der Durchreisenden und Einstellmöglichkeiten der Pferde zu sorgen, mit einem aushängenden Schild die Schankstatt kenntlich zu machen. Bierbrauen zählte übrigens nicht als Handwerk, sondern als Kunst.

Bier-Fehden zwischen den Ortschaften

Mit dem Privileg der Erbschankstätte für Eggolsheimer Brauereien war es zugleich für die im Amt umliegenden 30 Dörfer verboten, Bier zu „sieden“. Doch immer wieder versuchten Bierliebhaber den Eggolsheimern ihr „Biersudprivilegium“ streitig zu machen. So wagten Drügendorfer, Drosendorfer und Götzendorfer ihren eigenen Sud mit der Begründung in der schlechten Qualität und Ungenießbarkeit des Eggolsheimer Bieres. Damit trafen sie den Nerv der Eggolsheimer, die sich in Scharen bis zu 50 Mann in die Eggerbachdörfer aufmachten, Braueinrichtungen der „Schwarzbräuer“ demolierten und das verbotene Gebräu wie auch immer „beschlagnahmen“.

Neuses hatte ein Privileg

„Neuses am Fahr“ nahm im Amt Eggolsheim eine Sonderstellung ein, weil es zum Markgrafentum Bayreuth gehörte und nicht zu den Bamberger Fürstbischöfen. Deshalb stand in Neues seit 1565 ein eigenes Brauhaus, dessen Bier billiger verkauft werden konnte, weil das Amt Baiersdorf keine Biersteuer erhob.

Brautradition in Weigelshofen

Die Brautradition in Weigelshofen begann mit der Ehefrau des Johann Georg Pfister aus Schirnaidel 1848, der

LANDGASTHOF EISMANN

Andreas-Knauer-Str.19 91330 Kauernhofen
Tel.: 095 45/5091-15 Fax 095 45/44 18-32

Öffnungszeiten:

Mo	ab 17 Uhr
Di	11-14 und 17-24 Uhr
Mi	Ruhetag
Do, Fr	11-14 und 17-24 Uhr
Sa	11-24 Uhr
So	10-24 Uhr

Brauerei Gasthof

Pfister
Seit 1848

Eggerbachstraße 22 · 91330 Eggolsheim-Weigelshofen
Fon 095 45 · 94 26-0 Fax 095 45 · 94 26-50

mail: pfister@gasthof-pfister.de internet: www.gasthof-pfister.de



sofort, aller bürokratischen Hindernisse zum Trotz, das Ziel „Errichtung einer eigenen Brauerei“ verfolgte, obwohl genau zu der Zeit die Auflagen und Verordnungen im Königreich Bayern ein erschreckendes Ausmaß annahmen.

Am 25.11.1850 erhielt er die „Concession zum Betreiben einer Braunbierbrauerei“. Kurze Zeit später begann Pfister mit Versuchsgrabungen für einen Lagerkeller und fand den idealen Sandsteinfels im Gemeindeberg am Kauernhofner Weg. Der Keller mit dem 1908 errichteten Pavillon gilt wegen seiner romantischen Aussicht auf das Eggerbachtal vor allem bei Sonnenuntergang für viele Besucher als Geheimtipp.

Lager-Spezialitäten

Nach dem Einbau von so genannten „Eiskellern“, angefüllt mit gebrochenen Eisquadern, welche die darunter liegenden Bierlagerkeller während des ganzen Jahres mit gekühlter Luft versorgten, konnte nun zu jeder Jahreszeit gebraut werden. Zweckmäßigerweise legten dazu die Hausbrauer zur eigenen Lagerung in mühseliger Arbeit oft ganze Kellieranlagen außerhalb eines Dorfes an, wenn möglich auf der Sonne abgewandten Nordseite, bepflanzt mit Schatten spendenden Kastanien-, Eichen- oder Lindenbäumen.

Einen schnelleren Zugriff zum Getränk brachten die unter den Scheunen angelegten, mit Eisquadern gekühlten Bierkeller. Nicht ungefährlich war das Abrollen der Zentner schweren, bis Einhundert-Liter-Fässer über die unebenen, steilen Kellertreppen in den mit Sandstein ausgemauerten feuchtkühlen Kellerraum. Ein unvergessliches Erlebnis bei Kerzenlicht war das Ritual des „Abziehens“ in den Krug oder die damaligen Einliterflaschen: Nach tiefen, vollmundigen und in ihrer Zahl nicht kon-

trollierbaren Zügen galt es, unter Beachtung aller physikalischen Gesetze, den Bier durchströmten Schlauch ohne größere Verluste in die Flaschen zu führen. Auch wenn, nach längerer Laufzeit des Fasses, der verdauungsfördernde „Stich“ nicht mehr wegzudiskutieren war - das Märzenbier galt als das Beste.

Wie die „Bierkeller“ entstanden

Nach der Hauptgärung füllen auch heute noch die Hausbrauer in der Brauerei das Jungbier zum Nachgären in ihre Fässer ab. Das früher von den Brauern oft mühsam mit Pferden und Wagen zum Keller gebrachte einzulagernde Bier schenken viele Wirte gleich von dort aus, bauten Sitzgruppen, später auch Kegelbahnen, Schießstände und Musikpavillons. Die Bierkeller waren geboren. Nach dem wirtschaftlichen Niedergang durch den Ersten Weltkrieg erlebten in den 50er Jahren die Bierkeller eine Renaissance. Viele Wirte reaktivierten ihre stillgelegten Keller. Neueste Bierkeller-Broschüren beziffern die Zahl der Bierkeller und Biergärten im Frankenland auf 631. Sicher ist: Um Bamberg und in der Fränkischen Schweiz gibt es die größte Brauereidichte der Welt.

Warum es bei uns so viele Brauereien gibt? Der Reiz liegt sicherlich im individuellen Geschmack des Gerstensaftes aus den Kleinstbrauereien und der fränkischen Brotzeiten. Das Angebot runden die zahlreichen Privatbrennereien mit ihren gefragten auserlesenen Destillaten ab. In diesem Mosaik der fränkischen Vielfalt im „Herzen Deutschlands“ glänzt die Gastronomie in unserer Gemeinde mit einigen hell leuchtenden Steinchen.

**GASTHAUS
PINSEL**
Schirnaidel 6
91330 Eggolsheim
Tel.: 09545-7416
www.gasthaus-pinsel.de

- sonntags Mittagstisch
- hausmacher Brotzeiten
- selbstgebackenes Brot
- Schnapsbrennerei
- Hofladen
- eigene Schlachtung
- gelegentlich Schlachtschüssel



- Elektro-Installation
- Telefonanlagen und Endgeräte
- PC-Komplettsysteme und Zubehör
- Netzwerke
- ISDN und DSL Anträge
- Beratung, Installation und Verkauf

Jochen Sitzmann

Eisenbahnstraße 16 e-mail: info@telestechnik.net
91330 Eggolsheim www.telestechnik.net
Tel: 09545/950290
Fax: 09545/950291

DTS - STRALTECHNIK

Sandstrahlarbeiten · Kugelstrahlen
Beschichtungsarbeiten

Inhaber
Dieter Täuber

Fährstraße 5a · 91330 Eggolsheim - Neuses
Telefon + Fax 095 45 / 71 46
Mobil 0171/777 62 26

Zukunft Umwelt: Die Umweltstation Lias-Grube in Unterstürmig - ein Meilenstein für die Naturbildung



Weitere Informationen bei:
Umweltstation Lias-Grube Unterstürmig
Lias-Grube 1
91330 Eggolsheim/Unterstürmig
Telefonnummer 09545 - 95 03 99
info@umweltstation-liasgrube.de
www.umweltstation-liasgrube.de



Die Umweltstation Lias-Grube in Unterstürmig, idyllisch am Rande der Fränkischen Schweiz im Markt Eggolsheim gelegen, ist eine anerkannte Informations- und Bildungsstätte für die regionale Umweltbildung aller Altersstufen. Sie ist die 30ste Einrichtung dieser Art in Bayern und trägt das Qualitätssiegels „Umweltbildung Bayern“.

Die Umweltstation nahm 1998 ihren Betrieb auf. Träger der Einrichtung ist der gemeinnützige Förderverein Umweltstation Lias-Grube Unterstürmig e. V. Die Anlage befindet sich auf dem Gelände einer 17 ha großen ehemaligen Tonabbaugrube, die nun, nach der Renaturierung, die besten Voraussetzungen für nachhaltige und spannende Umweltbildung bietet.

Übernachten und Tagen in der Umweltstation Lias-Grube

Seit 2008 ermöglicht die Lias-Grube ihren Gästen etwas ganz Besonderes: Übernachten und Tagen in gesunder Umgebung mitten in der Natur - ideal für Kinder- und Jugendfreizeiten, Klassenfahrten, Tagungen oder Seminare. In herrlicher Umgebung können Kinder, Jugendliche und Erwachsene je nach Bedürfnis spielen und Spaß haben, Natur und Umgebung erkunden, sich fortbilden, feiern oder einfach nur zur Ruhe kommen.

Das mit natürlichen regionalen Baustoffen in ökologischer Bauweise errichtete Umweltzentrum mit angrenzenden Jugenddörfern beherbergt mehr als 70 Schlafplätze in gemütlichen Holz- und Lehmhäuschen für jeweils sechs bis acht Personen. Die kleinen Häuser haben es in sich: Sie sind teils in Fachwerktechnik, teils aus ungebrannten

Der Allrounder am **Bau!**



Martin Striffler

Garten- und Landschaftsbau
Einbau von Fertigteilen
Fliesen u. Estrich legen

Bamberger Str. 43
91330 Neuses
Tel.: 0 95 45 - 44 52 79
Fax 0 95 45 - 44 53 96
Mobil 01 73 - 66 05 695

alge-reisen



Bahnstraße 51a · 91330 Eggolsheim
Tel.: 09545/8750 · Fax: 09545/4747 · Mail: alge-reisen@t-online.de



CITROËN-Vertragswerkstatt

Agathe Sitzmann



Annahmestelle



Krankenfahrten · Dialysefahrten
Flughafentransfer

91330 Eggolsheim - Neuses, Eisenbahnstraße 2

Tel.: 09545/9499-0 oder 8622 · Fax 09545/8988 · E-Mail: Autohaus.Sitzmann@web.de



Lehmziegeln gebaut, mit Flachs isoliert und mit besonders widerstandsfähigem heimischem Lärchenholz verkleidet. Der Lehm, der gemeinsam mit Kalkfarbe auch als Innenputz zur Anwendung kam, sorgt durch seine feuchtigkeits- und temperaturregulierende Wirkung für ein besonders angenehmes Raumklima. Durch die Verwendung natürlicher und gesunder Baumaterialien ist der Aufenthalt im Umweltzentrum der Umweltstation Lias-Grube für Allergiker besonders geeignet.

Mehrere technisch gut ausgestattete Seminarräume im Umweltzentrum und eine umfangreiche Umweltbibliothek eignen sich gut als Räumlichkeiten für Vorträge oder Tagungen. Für die Verpflegung der Gäste stehen zwei Selbstversorgerküchen zur Verfügung. Statt selbst zu kochen, können auch frisch zubereitete Mahlzeiten bestellt werden. Alle Räumlichkeiten des Umweltzentrums sind beheizbar, da sie an die Holzpelletsbetriebene Zentralheizung angeschlossen sind. Die Übernachtungshäuschen können so auch in den kalten Wintermonaten ohne Einschränkung genutzt werden. Moderne komfortable Sanitäranlagen, auch abgestimmt auf die Bedürfnisse von Menschen mit Behinderung, vervollständigen das Ambiente zum Wohlfühlen im Einklang mit der Natur. Es können ergänzend individuelle umweltpädagogische Veranstaltungen aus einer breiten Themenpalette gebucht werden.

Bildung und Natur genießen rund um die Uhr

Zum Bildungsangebot der Lias-Grube gehören neben Naturexkursionen mit unterschiedlichen Themenschwerpunkten für Kindergärten, Schulklassen oder private Gruppen, auch Veranstaltungen für Erwachsene. Erzieher- und Lehrerfortbildungen, Schulungen für Gruppenleiter, Netzwerktreffen, Kurse und Vorträge über gesundes und ökologisches Bauen und Renovieren geben einen Einblick in die Angebotsvielfalt für Erwachsene. Für Kinder und Jugendliche gibt es regelmäßige offene Kurse, wie z.B. die Zwergenveranstaltungen, die bereits für Kinder ab drei Jahren angeboten werden, Ferienprogrammaktionen, Workshoptage und Kindergeburtstage. Ganzjährig bietet die Umweltstation Lias-Grube ihren Besuchern lehrreiche, spannende und nachhaltige Natur- und Umwelterlebnisse an, z.B. beim Matschen in der Lehmwerkstatt, beim Erkunden des Lebensraumes Wasser oder wenn es heißt „Auf die Besen fertig los!“ – als Kräuterhexe oder Zauberlehrling die Pflanzen der Natur kennen lernen und kleine Köstlichkeiten daraus zubereiten.

Also auf in die Lias-Grube!

SL-Logistik-Service

Szegletes Logistik Service

FON 0172/8100674

- Ihr Partner für Eiltransporte Europaweit
- Eskalationsfahrten
- Logistik and more

www.SL-Logistik.de Fax:09191/66540 SL-Logistik@t-online.de

Inhaber: Stefan Szegletes

BAUUNTERNEHMEN UND ZIMMEREI SCHWARZMANN

- Hoch- und Tiefbau
- Zimmererarbeiten
- Pflasterarbeiten

Schießbergstraße 3 · 91330 Eggolsheim · OT Unterstürmig
Tel 09545/367 · 09545/1559



Inhaberin
Renate
Roppelt



Obst + Gemüse
HUBERTH

Weinhütten 16 · 91330 Eggolsheim-Neuses
Tel. 09545/50410 · Fax 50470 · e-Mail: fruchtoase-huberth@gmx.net

HOLZVERWERTUNG
IN EGGOLSHEIM GMBH



Lückenkreuzweg 2
91330 Eggolsheim
Tel 091 91 -702340
Fax 091 91 -702341
Mobil 0171 -7069562
www.holzverwertung-eggolsheim.de
E-Mail info@holzverwertung-eggolsheim.de



Verantwortung für alle Generationen

Soziale Kompetenz genießt einen hohen Stellenwert im Markt Eggolsheim. Die jüngste Auszeichnung der Gemeinde für ihre Familienfreundlichkeit belegt das auf eindrucksvolle Art.

Kindergärten und Schule

Die insgesamt sechs Kindertageseinrichtungen in der Gemeinde entsprechen den zeitgemäßen Anforderungen an die Betreuung und Förderung der Kleinen.

Die soziale Verantwortung spiegelt sich im Markt Eggolsheim aber auch in den Angeboten für alle Generationen wider. Dazu gehört die Ausrichtung der Eggolsheimer Schule auf die Anforderungen der Zukunft im baulichen wie im konzeptionellen Bereich ebenso wie die Position einer gemeindlichen Jugendpflegerin, zu deren übergreifendem Aufgabenbereich auch die Verbesserung der Angebote für die Senioren gehört.

Senioren genießen Ansehen und Respekt

Gemeinsame Ausflüge und der traditionelle Kathreinstanz gehören seit vielen Jahren zum gemeindlichen

Freizeitangebot für Senioren und sind sehr beliebt. Sie schaffen eine Verbindung über die einzelnen Ortschaften hinaus und bieten die Chance zur Begegnung mit Menschen aus der eigenen Generation.

Mit dem im Jahre 2007 bezogenen Caritas-Seniorenzentrum St. Martin ist der Markt Eggolsheim auch im Pflegebereich auf der Höhe der Zeit. Das Haus beherbergt fünf vollstationäre Pflegegruppen in der Form von Hausgemeinschaften für je 12 Bewohner. Zusätzlich gibt es Angebote der Kurzzeit- und Tagespflege. Das ehrenamtliche Engagement spielt hier eine große Rolle. In den Hausgemeinschaften sowie in der Tages- und Kurzzeitpflege gestalten Ehrenamtliche die Tagesabläufe mit und sorgen mit unterschiedlichen Aktivitäten für viel Abwechslung im Alltag der betreuten Senioren. Zum Haus gehört auch eine Cafeteria. Dort ist das nachmittägliche „Seniorencafe“ ein beliebter Treff für Heimbewohner und Besucher geworden.

Gottesdienste in der Pfarrkirche St. Martin werden via TV-Anschluß live in die Zimmer der Bewohnerinnen und Bewohnern gesendet, zudem gibt es eine modern gestaltete Hauskapelle.

Geführt wird das Haus der Caritas von indischen Ordens-

Gemeindliche Kindertageseinrichtungen:

Bammersdorf, Schönbornstraße 13, Tel. 09191-15156

Drügendorf, HsNr. 131, Tel. 09545-7139

Eggolsheim, Schulstraße 4, Tel. 09545-50561

Kauernhofen, Andreas-Knauer-Straße 17, Tel. 09545-8688

Katholische Kindertageseinrichtungen:

St. Martin, Eggolsheim, Schirnaidler Straße 3, Tel. 09545-8818

St. Franziskus, Neuses, Höchstadter Straße 14, Tel. 09545-8445



Volksschule Eggolsheim

Schulstraße 4

Tel. 09545-950186

www.vs-eggolsheim.de

Kinder-, Jugend-, Senioren-, Kulturreferat des Marktes Eggolsheim

Tel. 09545-44412

doetzer@eggolsheim.de



Erreichbarkeiten, Öffnungszeiten, Satzungen etc. finden sich ausführlich in der Homepage der Gemeinde www.eggolsheim.de/buergerservice/



Der kompetente Pflegedienst in Ihrer Nähe!
Ihr Partner bei sozialen Fragen!
Immer für Sie da!

Unsere Philosophie:
Wir helfen Ihnen bei Pflegebedürftigkeit weiterhin ein selbstbestimmtes Leben zu führen und ermöglichen Ihnen Geborgenheit und Wärme in Ihrer eigenen Wohnung.



frauen, die ihren Dienst nach dem Leitbild des heiligen Franziskus versehen: „Jeder Mensch ist wichtig und ein Geschenk Gottes“.

Die Ambulanten Sozialen Dienste im Gemeindegebiet ermöglichen darüber hinaus, dass der Lebensabend im gewohnten Zuhause verbracht werden kann.

Ambulante Pflegedienste im Markt Eggolsheim:

Ambulante Kranken- und Seniorenpflege
Lindenweg 7, 91330 Eggolsheim
Irene Nagengast, Tel. 09545-8682

Gabis Krankenpflegedienst
Hauptstraße 42, 91330 Eggolsheim
Gabriele Macht, Tel. 09545-4643

My-Partner Health Care Ltd.
Kirschäckerstraße 1, 91330 Eggolsheim,
Tel. 09191-704994

Senioren- und Pflegeheim:

Caritas-Seniorenzentrum St. Martin
Schirnaidler Str. 5
91330 Eggolsheim
Tel. 09545-443600

Ärzte - Apotheken - Physiotherapeuten

Allgemeinmedizin

Dres. Dittmann, St. Martin Straße 30,
Eggolsheim, Tel. 09545-944444
Dr. Thomas Friedemann, Nelkenweg 5,
Eggolsheim, Tel. 09545-8550

Innere Medizin

Johann Birkel, Hauptstraße 30, Eggolsheim,
Tel. 09545-950799

Zahnmedizin

Dr. Dieter Gawantka, Bamberger Str. 29,
Neuses, Tel. 09545-395
Gemeinschaftspraxis Dr. Pompl / Dr. Bienenzeisler,
In der Au 10, Eggolsheim, Tel. 09545-50405

Tiermedizin

Ulrike Maderholz, Tierheilpraktikerin,
Josef-Kolb-Str. 7, Eggolsheim, Tel. 09545-441177

Apotheken

Don Bosco Apotheke, Fährstraße 17,
Neuses, Tel. 09545-322222
St. Martin Apotheke, Hartmannstraße 40,
Eggolsheim, Tel. 09545-388

Physiotherapeuten

Ivana Fryda, Pfarrer Fleischmann Straße 4, Eggolsheim,
Tel. 09545-5410
Jürgen Knorr, Hartmannstraße 39,
Eggolsheim, Tel. 09545-70701
Joachim Fleischmann, Jaqueline Dachwald
Am Kreuzschleifer 2, Eggolsheim, Tel.: 09545-509340



GEZHA
Gesundheitszentrum
für heilsame Angebote
Ansprechpartnerin:
Brigitte Andraschke-Birkel
Hauptstraße 30,
91330 Eggolsheim
Telefon: 09545-445299
Fax: 09545-950981
Handy: 0177-619980
E-Mail: info@gezha.de
www.gezha.de

- Qi Gong/Baduan Jin
- Tai Chi (Taiji),
verschiedene Stile
- Shaolin Kung Fu
- Shaolin Kung Fu und WuShu
- Schwertkampf
- Stockkampf
- Ferienscamp für Kinder und
Jugendliche
- Hui Chun Gong
- Daoistisches Qi Gong
mit Taiji-Linear
- Seminare und Vorträge

JOHANN BIRKEL B.Ac. (KSU)

Facharzt für Innere Medizin und Kardiologie
Akupunktur/Tradit. Chinesische Medizin

Kardiologisch-internistische Praxis – TCM

Hauptstraße 30 - 91330 Eggolsheim
Tel. 095 45/95 07 99 - Fax 095 45/95 09 01

GEZHA Gesundheitszentrum für Heilsame Angebote
• Tai Chi • Qi Gong • Hui Chun Gong
Tel. 095 45/44 52 99 - Fax 95 09 01
www.gezha.de - info@gezha.de





Vereine im Markt Eggolsheim

Vereine sind gerade heute ein wichtiger gesellschaftlicher Bestandteil eines gut funktionierenden Gemeindelebens. Sowohl die Art als auch die Anzahl der Vereine im Markt Eggolsheim sind groß. Ehrenamtliches Engagement für ein gutes gesellschaftliches und kulturelles Wirken hat in allen örtlichen Gemeinschaften einen hohen Stellenwert, zeugt von Gemeinschaftssinn und schafft Identität.

Eine Ortsfeuerwehr gibt es mit Ausnahme Schirnaidels in jeder Ortschaft des Marktes.

Sportvereine sind in den Orten des Marktes Eggolsheim mit unterschiedlichen Schwerpunkten aufgestellt. Als Beispiel sei die DJK Eggolsheim genannt, die acht verschiedene Sportarten auf ihrer Homepage vorstellt. Das reicht von Fußball, Basketball, Volleyball, Tennis, Tischtennis, Gymnastik, Kinderturnen bis zum Runningteam. Daneben werden aber auch Beach-Volleyball (TSV Drügendorf/Tiefenstürmig), Schach (SV Bammersdorf), Bogenschießen und Karate (SC Neuses) angeboten. Fußball wird auch in Bammersdorf, Neuses, Weigelshofen und Drügendorf gespielt. Schützenvereine gibt es in Bammersdorf, Drosendorf, Drügendorf, Eggolsheim, Götzenhofen, Neuses und Tiefenstürmig.

Eine besondere Zielgruppe hat die Seniorentanzgruppe Weigelshofen. Der Sport Kegel Club '67 in Eggolsheim spielt in höheren Klassen bis hin zur Bayernliga. Auf den Umgang mit Pferden spezialisiert ist der Reit- und Fahrverein an der Jägersburg. Beim Fischereiverein Eggolsheim sind die Sportangler zuhause.

Die Motorradfreunde haben im Club der Renz-Fregger ebenso ihre Gemeinschaft wie die Oldtimerfreunde in ihrer gleichnamigen Gruppe.

Da Wandern eine beliebte Sportart ist, erfreuen sich auch die Wanderfreunde Eggolsheim vor allem mit den jährlichen Volkswandertagen großer Beliebtheit. Soldatenkameradschaften und Reservistenvereinigungen gibt es in Bammersdorf, Eggolsheim und Kauernhofen.

Bürgerschaftliches Engagement in Vereinen hat die unterschiedlichsten Zielrichtungen. Von der Nähe der Bevölkerung zur Natur künden die Obst- und Gartenbauvereine, die einen wichtigen Beitrag zur Verschönerung der Dörfer leisten.

Der Kultur im Sinne von Musik, Literatur und Theater zugetan sind ebenfalls eine stattliche Anzahl von Vereinen und Einrichtungen. Die Volkshochschule Eggolsheim bietet jährlich geistige Nahrung für viele Interessensgebiete. Der Liederkranz Eggolsheim, der Musik- und Gesangsverein Unterstürmig sowie der Musikverein Eggolsheim und der Chor Schabeso leisten Kulturarbeit, die weit über Eggolsheim hinaus bekannt ist. Besondere Bekanntheit hat auch der Bammersdorfer Dreigesang erlangt - sie reicht nicht nur bis nach Berlin.

Fünf Musikkapellen gibt es im Markt Eggolsheim: Die Eggerbachtaler, die Weigelshöfer Blasmusig, den Musikverein Eggolsheim, den Musikverein Unterstürmig sowie die Feuerwehrkapelle Neuses.

Milch & mehr vom Bauernhof
frisch auf den Tisch

Stähr - Direktvermarktung

· Ziegenkäse · Ziegen- und Kuhmilchreis
· Kuhmilchprodukte · Joghurt

Fam. Stähr · Bruckweg 1 · 91330 Eggolsheim
Milch- und Ziegenhof

Tel.: 09545/509022
www.milch-ziegenhof-staehr.de

Trockenbau Norbert Dörfler

Heinestraße 10
91330 Eggolsheim
Tel.: 09545/7949
Fax: 09545/322627
Mobil: 0170/6587913
Email: norbert.doerfler@freenet.de



Dachausbau, Dachfenster, Holz-, Gipswände und Decken,
Akustikdecken, Gipsgesimse, Laminat- und Parkettböden...

RAUM • design • KNAPP

MALERFACHBETRIEB

DECKE • WAND • FASSADE • BODEN

OTTMAR KNAPP
MALERMEISTER
91330 Eggolsheim
Schirnaidel 6B
Tel. 09545/443143
Fax 09545/443148
Handy 0172/8134601





Theater wird in Weigelshofen (Eggerbachbühne) und in Eggolsheim (Theatergruppe) gespielt.

In diesen Kontext gehört auch das Haus Feldweg in Bamersdorf, ein spirituelles Zentrum für Bildung und Begegnung, das den inneren Menschen formen hilft.

Die Marktbücherei Eggolsheim, in der sich auch viele Ehrenamtliche engagieren, ist ein wichtiger Treffpunkt im Markt, nicht nur für Schulkinder.

Der Fränkische Schweiz Verein deckt in seinen selbst gestellten Ansprüchen das breite Spektrum eines Heimatvereines ab. Er wurde 1901 gegründet und verfügt über 6.500 Mitglieder in 45 Ortsgruppen - eine davon in Eggolsheim.

Aus dem Bemühen der Menschen, die Partnerschaften des Marktes Eggolsheim zu fördern, sind die Freundeskreise für Cavedine und für Jászszentlászló entstanden.

An konkreter Hilfe orientiert sind die Einrichtungen des VdK Sozialverband Deutschland, der im Markt Eggolsheim in Drügendorf und in Eggolsheim Ortsverbände hat.

Die HvO - die Helfer vor Ort - sind ein Zusammenschluss ehrenamtlicher Ersthelfer, die sich dafür ausbilden lassen. Die HvO betreuen Verunglückte oder plötzlich Erkrankte sachkundig, bis mit dem Eintreffen des Notarztes und der Sanitäter die gewohnte Hilfeleistungskette greift. Sie haben ihren Stützpunkt in Eggolsheim. Von hier aus werden auch die Nachbargemeinden betreut.

Die KAB (Katholische Arbeitnehmerbewegung Deutschlands), die landesweit in Diözesanverbände gegliedert ist, hat in Eggolsheim einen Ortsverband.

Der Münzclub, die Retterner Kanzelsparer und viele weitere Organisationen komplettieren das Vereine-Mosaik des Marktes Eggolsheim.

Wichtig sind für eine funktionierende Demokratie Parteien und Wählergruppen. Hier gibt es im Markt Eggolsheim ein breites Spektrum: Von den politischen Parteien haben die CSU, die SPD und die Freien Wähler Ortsverbände, ebenso die Junge Union. Der „Bürgerbund“ ist eine politische Gruppe, die ihren Wirkungskreis auf den Markt Eggolsheim beschränkt. Bei Kommunalwahlen werden zudem örtliche Wahlvorschläge zusammengestellt, bei denen es nicht auf die Parteizugehörigkeit ankommt.

Für die Jugend haben sich im Markt Eggolsheim unterschiedliche Angebote etabliert. Neben den Vereinen, die sich individuell um Jugendarbeit kümmern, gibt es als eine Art Verein den größten öffentlichen Jugendtreff in Eggolsheim, den „Faulenzer“.

Vereine und Verbände sind keine geschlossenen Organisationen. Jeder kann nach seinen Interessen mitwirken. Vereine brauchen Nachwuchs, deswegen sind gerade junge Menschen überall willkommen.

Eine vollständige Liste der Vereine finden Sie unter www.eggolsheim.de/buergerservice/vereine



Strickmoden GmbH
FAHRHANS
DER STRICKWARENSPEZIALIST!

Fabrikverkauf:
Josef-Kolb-Str. 15 * 91330 Eggolsheim
Tel. 09545/94 94 0 Fax 09545/94 94 44
Internet: www.Fahrhans.com

*Fränkische Hausbrennerei
Familie-Erlwein*



91330 Eggolsheim-Weigelshofen · Eggerbachstr. 13
Tel.: 0 95 45/44 23 82 · Fax: 09545/1494
www.brennerei-erlwein.de

Kutzler's
hairdesign

Inh. Anna Neudecker
Hartmannstraße 12
91330 Eggolsheim
Tel. 09545/70659



Die moderne Verwaltung des Marktes Eggolsheim



www.eggolsheim.de/buergerservice/verwaltung

Das Lenkungs- und Steuerungsinstrument einer Gemeinde ist die Verwaltung. Ihr Handeln wirkt sich auf alle Bürgerinnen und Bürger der Gemeinde aus. Diese öffentliche Verwaltung ist ein Teil der vollziehenden Gewalt des Staates (Executive). Der Bürgermeister ist das Oberhaupt der Gemeinde. Er ist Chef der Verwaltung und zugleich lenkt er das politische, von den Bürgerinnen und Bürgern gewählte Gremium, den Marktgemeinderat. Dieser wiederum ist ein Organ der Gemeindeverwaltung, das die Arbeiten, insbesondere die Ausführung seiner Beschlüsse, überwacht.

Der Markt Eggolsheim bietet seinen Bürgern auf der umfangreichen Homepage auch sein „virtuelles Rathaus“ an, in dem nicht nur die Mitarbeiter und ihre Aufgaben benannt werden, sondern wo sich hinter dem Namen ein Link mit Foto und eine Skizze mit der Wegbeschreibung durch das Rathaus zum jeweiligen Arbeitsraum sowie die telefonische Erreichbarkeit befindet.

Dieser Bürgerservice beinhaltet Themen wie Formulare, Feuerwehren, Kehrbezirke und vieles Wissenswerte

mehr im Zusammenhang mit der täglichen Daseinsvorsorge. Die einzelnen Ämter sind im modernen Mittelbau des neuen Rathauses zu finden.

Aber auch die Kunst findet im Rathaus ihren Raum – von der bunten Bierfasssäule im Eingangsbereich über die Bildergalerien in den Fluren der Stockwerke bis hin zu künstlerisch gestalteten Informationstafeln, auf denen sich der Markt Eggolsheim darstellt.

In der Verwaltung des Rathauses sind einschließlich des 1. Bürgermeisters 15 Mitarbeiter beschäftigt, davon neun ganztags und sechs in Teilzeit. Zudem werden immer wieder Verwaltungskräfte ausgebildet.

Innerhalb der Verwaltung gibt es drei Hauptbereiche: Hauptverwaltung (mit Standesamt und Einwohnermeldeamt), Finanzverwaltung und Bauverwaltung. Viele Bürger haben irgendwann in ihrem Leben mit allen drei Bereichen zu tun. In Standorten außerhalb des Rathauses sind weitere 37 Personen dauerhaft beschäftigt (Kindertageseinrichtungen, Bauhof, Schule und Eggerbach-Halle).

Die Modernisierung der Verwaltung stellt eine laufende und anspruchsvolle Aufgabe dar. Neben dem inzwischen selbstverständlichen Umgang mit dem Internet (Nutzung für die tägliche Arbeit, Darstellung nach außen) gibt es eine ständige Fortentwicklung sowohl im persönlichen Bereich eines jeden Beschäftigten durch Fortbildungen und Schulungen, als auch am Arbeitsplatz durch den Einsatz moderner Arbeitsmittel (z. B. digitale Archivierung, Zahlung mit EC-Karte, digitale Flurkarte, Wahl-

Stephan Dörr
Zinngießermeisterwerkstatt



Mühlwiesenweg 4
D-91330 Eggolsheim-Weigelshofen
Tel +49(0)9545/951442
www.zinnmeister.de



PAPIER · FARBE · LEIDENSCHAFT

DRUCK_INFORM GmbH
In der Büg 8
91330 Eggolsheim
Tel 09191 · 73386-0
www.druck-inform.de
info@druck-inform.de





auswertung mit Strichcode und Scanner usw.). Bei jeder Modernisierung muss im Vorfeld beurteilt werden, ob sie künftigen Aufgaben gerecht wird, wirtschaftlich sinnvoll ist und in Betriebsabläufe integriert werden kann.

Die Verwaltung ist, neben der alltäglichen Arbeit, auch strategischer Vordenker bei künftigen Projekten. Während der Gemeinderat künftige Vorhaben anstößt, in der Entwicklung begleitet und ihre Realisierung beschließt, kümmert sich die Verwaltung um die Umsetzung.

Zweckverbände dienen der Wirtschaftlichkeit...

Die Zweckverbände, in denen sich mehrere Gemeinden zusammenschließen, dienen der wirtschaftlicheren Vorgehensweise zum Beispiel bei der Versorgung mit Wasser oder der Abwasserentsorgung, beim Rettungsdienst oder dem Öffentlichen Personennahverkehr. Sie haben in Deutschland eine lange Tradition. Schon das Kommunalrecht Ende des 19. Jahrhunderts kannte Zweckverbände.

Der Markt Eggolsheim ist an zwei Zweckverbänden mit dem Ziel der Daseinsvorsorge direkt beteiligt:

Der Zweckverband zur Wasserversorgung der Eggolsheimer Gruppe (ZWE) umfasst die Mitgliedsgemeinden Altendorf, Buttenheim, Eggolsheim und Hallerndorf. Der Verbandsversammlung gehören 21 Verbandsräte an, die aus den jeweiligen Gemeinderäten entsandt werden, entsprechend der Einwohnerzahl der Gemeinden. Eggolsheim ist darin mit sieben Marktgemeinderäten präsent. 1. Bürgermeister Claus Schwarzmann ist der Stellvertreter des Verbandsvorsitzenden Johann Kalb, 1. Bürgermeister des Marktes Buttenheim. Der ZWE ver-

sorgt über 15.600 Einwohner mit Frischwasser. Dazu dienen sechs Tiefbrunnen im Talgrund der Regnitz mit einer Tiefe bis zu 66 Meter, sieben Quellen sowie 15 Erd- und Hochbehälter. Die Wasserqualität ist für alle Bereiche auf der Homepage der Eggolsheimer Gruppe www.eggolsheimer-gruppe.de für alle beteiligten Gemeinden beschrieben. Pro Tag werden in den Sommermonaten 4000 Kubikmeter gefördert, aufbereitet und in die Hochbehälter gepumpt. Das Leitungsnetz besteht aus ca. 65 km Fernleitungen, 85 km Ortsnetzleitungen und 95 km Hausanschlussleitungen. Die Geschäftsführung des Zweckverbandes hat ihren Sitz im Rathaus des Marktes Eggolsheim. Der Wasserpreis ist im regionalen und überregionalen Vergleich sehr günstig.

Im Zweckverband zur Abwasserbeseitigung Eggolsheim-Hallerndorf betreiben die beiden Gemeinden seit über 20 Jahren eine vollbiologische Kläranlage mit einer günstigen Kostenstruktur. Die Anlage wurde in guten Zeiten mit hohen staatlichen Fördersätzen von bis zu 70 % errichtet. So sind auch die Abwassergebühren in beiden Gemeinden vergleichsweise günstig. Die Anlage ist auf die Größe der beiden Gemeinden optimal ausgelegt und liefert eine Reinigungsleistung deutlich unter den vorgeschriebenen Ablaufwerten. Sie ist damit ein weiterer Baustein in der ökologischen Ausrichtung der Marktgemeinde Eggolsheim. Vorsitzender des Verbandes ist Eggolsheims Bürgermeister Claus Schwarzmann, Stellvertreter ist Bürgermeister Heribert Weber aus Hallerndorf. Die Geschäftsstelle ist im Rathaus in Eggolsheim.



Farbkonzepte Feng Shui Farbanalyse Seminare

Farbe Leben
Beratung für Körper, Geist & Raum

Marion Timphus-Trübenbach
Angerstrasse 50
91330 Eggolsheim-Rettern
Fon 09191 / 67 00 89
Fax 09191 / 67 00 90
www.farbe-leben.de

TRÜBENBACH⁺
SCHWARZMANN
ARCHITEKTUR

postbox@architektools.de

Tel: 09191-34 15 600
Fax: 09191-34 15 607
Angerstrasse 50
91330 Eggolsheim
www.architektools.de



AUTOHAUS ARMIN RIEDIGER

- Freie Werkstatt für alle Marken
- Spezialist für SEAT und VW
- Unfall-Service/Lackierungen
- Geprüfte Gebrauchtwagen mit Garantie
- "TÜV" (HU+AU) im Haus, jeden Di + Do

**91 330 Eggolsheim/Neuses (neben Lidl)
Tel 095 45/85 88
Weinhütten 2**



reiner schütz
grafik design

josef-kolb-straße 8
91330 eggolsheim
tel 09191 443 776
mobil 0151 27053688
eMail reiner-schuetz@t-online.de

Ihr Kaffee schmeckt noch besser, wenn Sie ein Produkt genießen, das den Bauern, die es angebaut haben, auch faire Erlöse einbringt. Entscheiden Sie sich für Kaffee aus **Fairem Handel** – ein Plus zum Genuss.

www.brot-fuer-die-welt.de

Brot
für die Welt
www.brot-fuer-die-welt.de

Inhaltsverzeichnis

	Seite
Vorwort	3
Der Markt Eggolsheim heute	4
Der richtige Standort ist hier	14
Liebenswerte Heimat, interessantes Ferienland	22
Kultur und Geschichte	30
Die Umweltstation Liasgrube	40
Verantwortung für alle Generationen	44
Die Verwaltung	48

An den Texten dieser Broschüre waren beteiligt:

Siglinde Schneider-Fuchs, Dr. Josef Urban, Dr. Rudolf Distler, Claus Schwarzmann

Quellen:

Marktarchiv Eggolsheim, Benno Ochs: 125 Jahre Schwarzer Keller, 1983,

Fritz Sitzmann, Maria Ziegmann, Renate Amon, Petra Eckert

Fotografie, Layout:

Reiner Schütz

Weitere Fotos: Umweltstation Liasgrube, Helmut Amon, Simone Lippert, Michaela Schwarzmann

Impressum:

Herausgeber: SPM Verlag e.K. in Zusammenarbeit mit dem Markt Eggolsheim.

Theodor-Heuss-Straße 40 · 91126 Schwabach

Telefon: 09122 88 88 30, Fax: 09122 88 88 31

Internet: www.spm-verlag.de

E-Mail: info@spm-verlag.de

Der Verlag erstellt Broschüren zur Bürgerinformation und zum Thema Bauen sowie Chroniken, Wirtschaftsstandortmagazine, Freizeit- und Wanderkarten sowie Tourismusbroschüren.

Änderungswünsche, Anregungen und Verbesserungen für künftige Auflagen nimmt die zuständige Verwaltung gerne entgegen.

Titel, Umschlaggestaltung sowie Art der Anordnung des Inhaltes sind zugunsten des jeweiligen Inhabers dieser Rechte urheberrechtlich geschützt. Nachdruck und Übersetzungen sind - auch auszugsweise - nicht gestattet.

Nachdruck oder jede Art der Reproduktion, gleich ob Fotokopie, Mikrofilme, Datenerfassung, Datenträger oder Internet nur mit schriftlicher Genehmigung des Verlages!

Urheberrechte der Fotos bei: Markt Eggolsheim

Gesamtherstellung: SPM Verlag e.K., Geschäftsführer Raimond Heinzl

Copyright: SPM Verlag e.K.

SPM Verlag

Bürgernahe Öffentlichkeitsarbeit



Wir erstellen:

- Broschüren zur Bürgerinformation
- Chroniken
- Wirtschaftsstandortmagazine
- Bauherreninformation
- Stadt- und Gemeindepläne



Markt Eggolsheim
www.eggolsheim.de

